

“차량번호만 확인하면 끝” ... 카카오모빌리티와 장애인 주차할인 자동감면 시범 운영

- 장애인차량 약 104만대 대상... 별도 등록·증빙 없이 자동 할인 -
- 장애인 차량정보, 공공주차장 넘어 민간까지 확대 -

한국사회보장정보원(원장 김현준)은 5월 14일(목)부터 복지할인을 제공하는 카카오모빌리티 제휴 민간 주차장에서 장애인등록증을 제시하지 않아도 장애인 차량 여부를 온라인으로 실시간 확인해 자동으로 주차요금 감면 혜택을 받을 수 있다고 밝혔다.

이번 서비스는 한국사회보장정보원이 구축한 사회보장정보시스템 기반 장애인정보 민간개방 체계를 활용해 보건복지부, 행정안전부, 카카오모빌리티와 함께 추진한 민관 협력 사례다.

기존에는 민간 주차장에서 장애인 차량 할인 혜택을 받기 위해 카카오톡 또는 카카오내비 앱에 장애인등록증을 사전에 등록하거나 현장에서 실물 등록증을 제시해야 했다. 이 과정에서 이용자의 불편과 개인정보 노출 우려가 지속적으로 제기돼 왔다.

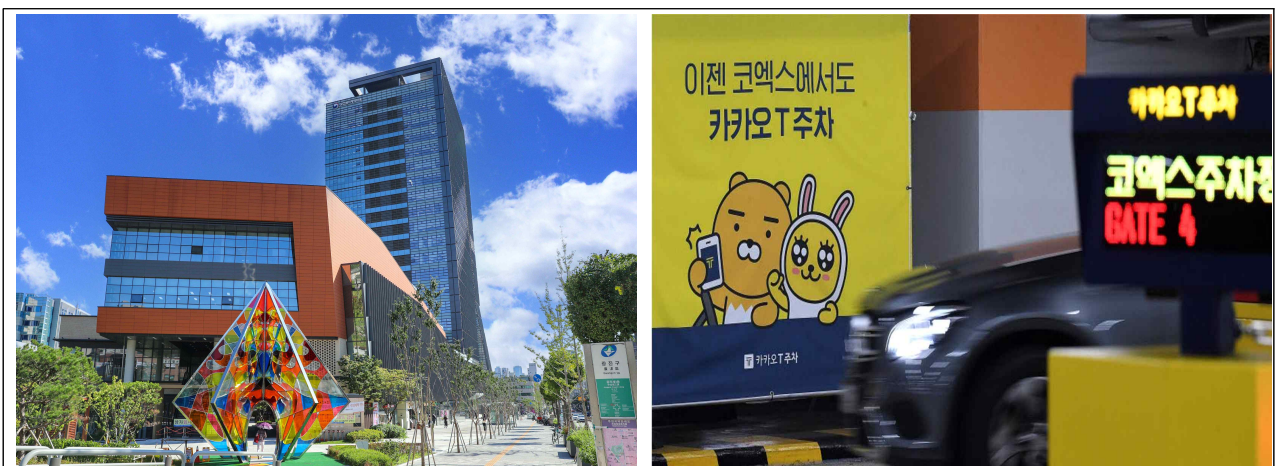
앞으로는 별도 등록이나 증빙 절차 없이 차량번호 기반으로 장애인 차량 여부를 실시간 확인해 자동으로 요금 감면이 적용된다. 이에 따라 장애인 이용자의 주차장 이용 편의성이 크게 향상될 것으로 기대된다.

특히 2025년 기준 전국 등록 장애인 차량은 약 104만 대에 달하는 만큼, 이번 서비스는 장애인의 일상 이동 편의와 복지 체감도를 높이는 생활밀착형 디지털 복지서비스라는 점에서 의미가 크다.

서비스는 카카오모빌리티 제휴 주차장 중 복지할인 서비스를 제공하는 일부 주차장에서 우선 시범 운영되며, 향후 전국으로 단계적으로 확대될 예정이다.

한국사회보장정보원은 지난 2018년부터 복지정보공유플랫폼을 통해 공공주차장을 대상으로 장애인 차량 정보 제공 서비스를 운영해 왔으며, 민간 주차장까지 서비스를 확대 적용한 것은 이번이 처음이다. 이를 통해 공공 영역 중심의 복지정보 활용을 민간 생활서비스 영역까지 확장하는 계기를 마련했다.

김현준 한국사회보장정보원장은 “이번 서비스는 디지털 기반 정보연계를 통해 장애인분들의 일상 속 불편을 줄이고 복지 체감도를 높인 대표적인 사례”라며, “앞으로도 공공과 민간의 협력을 확대해 국민이 생활 속에서 체감할 수 있는 맞춤형 복지서비스를 지속적으로 확대해 나가겠다”고 밝혔다.



[사진1설명: 한국사회보장정보원 본원 전경 사진 / 한국사회보장정보원]

[사진2설명: 카카오모빌리티 직영 코엑스주차장 사진 / 카카오모빌리티]

[붙임] 복지정보공유플랫폼 장애인차량정보 제공 현황

담당본부	전략기술본부	책임자	김성훈 본부장	02-6360-6400
담당부서	정보연계부	담당자	이정학 부 장	02-6360-6401

붙임

복지정보공유플랫폼 장애인차량정보 제공 현황

○ 공공시설 이용요금 감면 장애인차량정보 연계 제공 건수

해당 년도	제공 건수
2022년	36,959,223
2023년	223,997,364
2024년	361,353,849
2025년	571,881,864
2026년	152,978,622
누계	1,347,170,922

※ 차세대 사회보장정보시스템 개통 이후 공공시설 제공 자료 (2022.9.17. ~ 2026.4.30.)

○ 장애인차량정보 연계 제공 기관 목록

소관 시도·부처(33개)	연계 기관(316개)
강원도	강릉시
강원도	강릉원주대학교치과병원
강원도	강원대학교병원
강원도	동해시시설관리공단
강원도	삼척시
강원도	양양군
강원도	영월군
강원도	원주시
강원도	원주시 평생교육원
강원도	인제군
강원도	정선군
강원도	철원군
강원도	춘천도시공사
강원도	태백시
강원도	평창군시설관리공단
강원도	홍천군
강원도	횡성군
경기도	가평군
경기도	경기관광공사
경기도	경기도
경기도	경기도경제과학진흥원
경기도	경기도산림환경연구소
경기도	경기도의료원
경기도	경기주택도시공사
경기도	고양도시공사

소관 시도·부처(33개)	연계 기관(316개)
경기도	고양시
경기도	과천시
경기도	광명도시공사
경기도	광명시
경기도	광주도시관리공사
경기도	구리농수산물공사
경기도	구리도시공사
경기도	구리시
경기도	군포도시공사
경기도	김포시
경기도	남양주시
경기도	동두천시
경기도	부천도시공사
경기도	부천시
경기도	성남도시개발공사
경기도	성남시
경기도	수원도시공사
경기도	수원시
경기도	수원시 팔달구보건소
경기도	시흥도시공사
경기도	시흥시
경기도	시흥시시설관리공단
경기도	안산도시공사
경기도	안성시
경기도	안양도시공사
경기도	양주시
경기도	양평군
경기도	여주도시관리공단
경기도	여주시
경기도	연천군시설관리공단
경기도	오산시시설관리공단
경기도	용인도시공사
경기도	용인시
경기도	의왕도시공사
경기도	의왕시
경기도	의정부문화재단
경기도	의정부시
경기도	의정부시시설관리공단
경기도	의정부시청소년육성재단
경기도	이천시
경기도	이천시시설관리공단
경기도	재단법인김포문화재단
경기도	재단법인수원문화재단
경기도	재단법인수원시청소년청년재단
경기도	파주시
경기도	평택시
경기도	포천도시공사
경기도	포천시시설관리공단
경기도	하남도시공사
경기도	하남시
경기도	화성도시공사
경기도	화성시

소관 시도·부처(33개)	연계 기관(316개)
경기도	화성시장애인체육회
경상남도	거제시
경상남도	거창군
경상남도	경상남도
경상남도	경상남도고성군
경상남도	경상남도교통문화연수원
경상남도	김해시
경상남도	밀양시
경상남도	양산시
경상남도	진주시시설관리공단
경상남도	창원시
경상남도	창원시설공단
경상남도	통영시
경상남도	합안군
경상남도	함양군
경상남도	합천군
경상북도	경산시
경상북도	경주시
경상북도	고령군
경상북도	구미시
경상북도	구미시설공단
경상북도	김천시
경상북도	문경시
경상북도	상주시
경상북도	성주군
경상북도	안동시
경상북도	안동시시설관리공단
경상북도	영주시
경상북도	예천군
경상북도	울진군
경상북도	의성군
경상북도	포항시
경상북도	포항시시설관리공단
고용노동부	한국잡월드
과학기술정보통신부	국립과천과학관
과학기술정보통신부	국립중앙과학관
광주시	광주광역시
광주시	광주광역시 광산구
광주시	광주광역시 동구
광주시	광주광역시 서구
광주시	광주광역시광산구시설관리공단
광주시	광주광역시남구
광주시	광주광역시서구시설관리공단
광주시	광주북구시설관리공단
광주시	광주시북구
교육부	경상국립대학교
교육부	서울대학교병원
교육부	한국체육대학교
국가보훈부	한국보훈복지의료공단
국방부	전쟁기념사업회
국토교통부	SR
국토교통부	인천국제공항공사

소관 시도·부처(33개)	연계 기관(316개)
국토교통부	코레일네트웍스
국토교통부	한국항공공사
국토교통부	한국교통안전공단
국토교통부	한국철도공사
국회	국회사무처
기획재정부	국세청 공주세무서
대구시	(주)엑스코
대구시	국립대구과학관
대구시	달서구청
대구시	대구광역시 서구
대구시	대구광역시달서구
대구시	대구광역시동구
대구시	대구교통공사
대구시	대구시
대구시	대구시남구
대구시	대구시북구
대구시	대구시설공단
대구시	대구시중구
대구시	수성구
대전시	대전관광공사
대전시	대전광역시 대덕구
대전시	대전광역시시설관리공단
대전시	대전교통공사
대전시	대전시
대전시	대전시 서구
대전시	대전시 유성구
문화체육관광부	국가유산청
문화체육관광부	국립중앙박물관
문화체육관광부	한국체육산업개발주식회사
민간기관	카카오모빌리티
보건복지부	국립정신건강센터
부산시	(재)부산정보산업진흥원
부산시	(재)영화의전당
부산시	국립부산과학관
부산시	금련산청소년수련원
부산시	금정구
부산시	기장군도시관리공단
부산시	부산광역시 강서구
부산시	부산광역시 동래구
부산시	부산광역시 수영구
부산시	부산광역시 중구
부산시	부산광역시남구
부산시	부산광역시동구
부산시	부산광역시북구
부산시	부산남구시설관리공단
부산시	부산대학교병원
부산시	부산도시공사
부산시	부산문화회관
부산시	부산시
부산시	부산시광역시 서구
부산시	부산시설공단
부산시	부산시체육시설관리사업소

소관 시도·부처(33개)	연계 기관(316개)
부산시	사상구
부산시	사하구
부산시	연제구
부산시	연제구청
부산시	영도구
부산시	해운대구
산림청	국립수목원
산업통상자원부	(주)강원랜드
서울시	강남구
서울시	강남구도시관리공단
서울시	강북구도시관리공단
서울시	강서구시설관리공단
서울시	관악구
서울시	광진구시설관리공단
서울시	구로구
서울시	구로구시설관리공단
서울시	노원구
서울시	노원구시설관리공단
서울시	도봉구
서울시	도봉구시설관리공단
서울시	동대문구
서울시	동대문구시설관리공단
서울시	동작구
서울시	동작구시설관리공단
서울시	마포구
서울시	마포구시설관리공단
서울시	서울과학기술대 학교
서울시	서울대공원
서울시	서울물재생시설공단
서울시	서울시설공단
서울시	서울특별시
서울시	서울특별시 서울식물원
서울시	서울특별시 성동구
서울시	서울특별시 중구
서울시	서울특별시 한강사업본부
서울시	서울특별시강동구도시관리공단
서울시	서울특별시관악구시설관리공단
서울시	서울특별시교육청
서울시	서울특별시금천구시설관리공단
서울시	서울특별시농수산물공사
서울시	서울특별시립미술관
서울시	서울특별시서대문구도시관리공단
서울시	서울특별시소방학교
서울시	서울특별시은평구시설관리공단
서울시	서울특별시중구시설관리공단
서울시	서울특별시체육시설관리사업소
서울시	서초구
서울시	성동구도시관리공단
서울시	성북구도시관리공단
서울시	송파구
서울시	송파구시설관리공단
서울시	양천구시설관리공단

소관 시도·부처(33개)	연계 기관(316개)
서울시	영등포구시설관리공단
서울시	용산구시설관리공단
서울시	은평구
서울시	재단법인강동문화재단
서울시	종로구시설관리공단
서울시	중랑구시설관리공단
세종시	세종특별자치시
울산시	울산광역시
울산시	울산광역시 동구
울산시	울산광역시남구도시관리공단
울산시	울산중구도시관리공단
울산시	울주군
인천시	강화군
인천시	계양구시설관리공단
인천시	옹진군
인천시	인천광역시 계양구