

직제규정시행규칙

	제정	2010.	3.	2.	규칙 제 1호
전부개정	2011.	3.	4.	규칙 제14호	
	개정	2011.	5.	2.	규칙 제18호
	개정	2011.	7.	5.	규칙 제28호
	개정	2012.	1.	30.	규칙 제34호
	개정	2012.	6.	5.	규칙 제39호
	개정	2012.	8.	21.	규칙 제42호
	개정	2012.	10.	5.	규칙 제45호
	개정	2013.	2.	7.	규칙 제54호
	개정	2013.	5.	10.	규칙 제56호
전부개정	2014.	1.	29.	규칙 제71호	
	개정	2014.	7.	24.	규칙 제80호
	개정	2015.	1.	15.	규칙 제88호
	개정	2015.	3.	13.	규칙 제91호
	개정	2015.	6.	29.	규칙 제94호
	개정	2015.	7.	28.	규칙 제113호
	개정	2016.	3.	11.	규칙 제127호
	개정	2016.	7.	25.	규칙 제131호
	개정	2017.	1.	9.	규칙 제138호
타 규정의 개정(정관)	2017.	3.	6.	규칙 제143호	
	개정	2017.	3.	17.	규칙 제145호
	개정	2017.	8.	4.	규칙 제152호
타 규정의 개정(정관)	2017.	8.	25.	규칙 제153호	
	개정	2017.	10.	30.	규칙 제155호
	개정	2017.	12.	28.	규칙 제157호
	개정	2018.	8.	3.	규칙 제164호
	개정	2018.	12.	18.	규칙 제168호
	개정	2019.	8.	29.	규칙 제174호
	개정	2020.	1.	17.	규칙 제189호
	개정	2020.	2.	19.	규칙 제192호
	개정	2020.	5.	19.	규칙 제195호
	개정	2020.	9.	23.	규칙 제218호
	개정	2020.	12.	31.	규칙 제225호
	개정	2021.	8.	31.	규칙 제234호
	개정	2022.	2.	17.	규칙 제245호

개정 2022. 10. 19. 규칙 제258호
개정 2023. 2. 20. 규칙 제266호
개정 2024. 1. 5. 규칙 제280호
개정 2024. 1. 29. 규칙 제283호
개정 2025. 2. 14. 규칙 제295호

제1조(목적) 이 규칙은 직제규정(이하 “규정”이라 한다)에서 위임된 사항과 그 시행에 필요한 사항을 정함을 목적으로 한다. <개정 2015.6.29>

제2조(직원의 명칭) ① 일반직의 각 직급별 명칭은 다음 각 호와 같다. <개정 2015.6.29>

1. 1급 : 본부장 <개정 2015.6.29>
2. 2급 : 부장 <개정 2015.6.29>
3. 3급 : 차장 <개정 2015.6.29>
4. 4급 : 과장 <개정 2015.6.29>
5. 5급 : 대리 <개정 2015.6.29>

6. 6급(갑, 을) : 주임 <개정 2015.6.29>

② 연구직의 명칭은 연구위원, 부연구위원, 전문연구원 및 연구원으로 한다. 다만, 일반직의 직위에 보하여질 경우에는 일반직 직원의 명칭으로 할 수 있다. <개정 2015.6.29, 2017.1.9>

③ 별정직의 명칭은 소장으로 한다. 다만, 일반직의 직위에 보하여질 경우에는 일반직 직원의 명칭으로 할 수 있다. <신설 2015.6.29., 2019.8.29.>

④ 기능직의 명칭은 운전원으로 한다. <개정 2015.6.29>

제3조(하부조직) 규정 제6조제2항에 따른 각 본부 등은 하부조직을 별표1과 같이 두며, 그 기구표는 별표2와 같다. <개정 2015.6.29>

제4조(정원) ① 규정 제7조제2항에 따른 세부 정원은 별표3과 같다. <개정 2015.6.29>

② 규정 제9조에 따른 각 직위에 보하여진 사람은 업무량에 따라 정원조정이 필요한 경우 정원 산출 근거 등을 명시하여 정원관리본부의 장에게 정원조정을 요구하여 적정인력을 유지하도록 하여야 한다. <개정 2015.6.29>

③ 규정 제9조에 따른 각 직위에 보하여진 사람은 제1항에서 정한 정원에도 불구하고 정원을 조정·운영할 수 있으며 이 경우 정원관리본부의 장에게 통보하여야 한다. <개정 2015.6.29>

제5조(업무분장) 규정 제10조제2항에 따른 각 본부 등의 하부조직의 업무분장은 별표4와 같다. <개정 2015.6.29>

제6조(직위별 보직기준) 규정 제9조에 따른 직위별 보직기준은 별표5와 같다.
[본조 신설 2015.6.29]

제7조(업무분장의 조정) ① 업무가 둘 이상의 부서(규정 제6조제1항에 따른 본부 및 실과 같은 조 제2항에 따른 부 및 센터를 말한다. 이하 같다)와 관련된 경우에는 다음의 순서에 따라 처리한다. <개정 2015.6.29>

1. 원처분 부서
2. 업무의 관련성이 더 많은 부서

3. 직제상 선임부서

② 업무소관이 명확하지 아니하여 업무분장에 대해서 부서간 이견이 있는 경우에는 다음 각 호에서 정하는 바에 따른다. <개정 2015.6.29>

1. 해당 부서의 상급자가 동일한 경우에는 그 상급자의 결정에 따른다. <개정 2015.6.29>

2. 해당 부서의 상급자가 다른 경우에는 그 상급자 간의 합의에 따른다. <개정 2015.6.29>

③ 제1항과 제2항에도 불구하고 처리부서를 정하지 못한 경우에는 해당 본부장의 요청에 따라 조직관리본부의 장이 처리부서를 결정한다. <개정 2015.6.29>

제8조(일반공통직무) ① 직원은 자신의 직무를 효율적으로 수행하기 위하여 필요한 권한을 가지는 동시에 소관 직무에 대해서 책임을 진다. <개정 2015.6.29>

② 직원은 다음 각 호의 권한과 책임을 갖는다.

1. 소관 업무 또는 지정 받은 사업, 과제의 계획 수립과 수행, 관리 및 결과 보고 <개정 2015.6.29>

2. 소관 업무 수행에 필요한 정보와 자료의 제출 개선 의견제시

3. 소관 부서의 제도, 법제 등의 제정(안) 또는 개정(안)의 작성과 제출

4. 소관 예산(안)의 편성 및 예산의 집행 관리

5. 소속 직원에 대한 근태, 복무관리 및 자질향상

6. 직무상 필요한 경우 상위직위자의 직무대행

제9조(보칙) 이 규칙에서 정하지 아니한 사항은 원장이 따로 정하는 바에 따른다. <개정 2015.6.29>

부 칙 <2010.3.2.>

이 규칙은 원장의 결재를 받은 날부터 시행한다.

부 칙 <2011.3.4.>

제1조(시행일) 이 규칙은 원장의 결재를 받은 날부터 시행한다.

제2조(다른 규칙의 개정) 「한국보건복지정보개발원 개인정보보호규칙」을 다음 각 호와 같이 개정한다.

1. 제4조제2항 중 “정보관리실장으로”를 “상임이사로”로 한다.

2. 제30조제1항 중 “정보관리실장, 경영기획본부장, 공공복지본부장, 민간복지본부장, 보건의료본부장, 정보보호본부장”을 “정보지원실장, 경영기획본부장, 복지정보본부장, 보건의료본부장, 정보보호본부장”으로 한다.

부 칙 <2011.5.2.>

제1조(시행일) 이 규칙은 원장의 결재를 받은 날부터 시행한다.

제2조(다른 규칙 및 예규의 개정) ① 「개인정보보호규칙」 제4조제2항 중 “상임이사”를 “업무이사”로 하며, 제30조

직제규정시행규칙

제1항 중 “상임이사”를 “업무이사”로 하고, “정보지원실장, 경영기획본부장, 복지정보본부장, 보건의료본부장, 정보보호본부장”을 “정보지원실장 및 각 부서의 장”으로 한다.

② 「당직 및 비상근무규칙」 별지 제1호서식 중 “연구조사센터, 정보보호본부, 교육홍보본부, 공공복지본부, 민간복지본부, 보건의료본부, 상담센터”를 “정보화개발본부, 복지정보본부, 보건의료정보본부, 정보보호본부, 연구개발본부, 고객지원본부, 고객상담부”로 한다.

③ 「사무관리에규」 별표 1 중 “감사팀, 기획총괄부, 운영지원부, 경영평가부, 정보화기획부, 정보연계사업부, 사례관리개발부, 공공복지정보운영부, 민간복지정보운영부, 복지정보처리부, 복지정보관리부, 보건사업운영부, 진료정보운영부, 의료정보화사업부, 정보보호부, 정보기반부, 연구개발부, 통계분석부, 정보포털사업부, 교육부, 고객상담부”를 “기획총괄부, 경영평가부, 인재개발부, 운영지원부, 사회서비스개발부, 사회서비스운영부, 사회서비스재정부, 사회서비스정보부, 보육서비스개발부, 보육서비스운영부, 보육서비스재정부, 보육서비스정보부, 고객상담부, 정보화교육부, 포털사업부, 연구개발부, 통계분석부, 서비스품질관리부, 정보화기획부, 정보연계사업부, 사례관리개발부, 공공정보운영부, 민간정보운영부, 복지정보처리부, 복지정보관리부, 보건사업운영부, 진료정보운영부, 의료정보화사업부, 정보보호부, 정보기반부, 감사팀”으로 한다.

부 칙 <2011.7.5.>

이 규칙은 원장의 결재를 받은 날부터 시행한다.

부 칙 <2012.1.30.>

제1조(시행일) 이 규칙은 원장의 결재를 받은 날부터 시행한다.

제2조(다른 규정의 개정) 「사무관리에규」 별표 1 중 “사회서비스재정부”를 “사회서비스기반부”로, “보육서비스개발부”를 “보육사업개발부”로, “보육서비스운영부”를 “보육사업운영부”로, “보육서비스재정부”를 “보육재정부”로, “보육서비스정보부”를 “보육정보부”로 한다.

부 칙 <2012.6.5.>

제1조(시행일) 이 규칙은 원장의 결재를 받은 날부터 시행한다.

제2조(다른 규정의 개정) 「사무관리에규」 별표 1 중 “서비스품질관리부, 정보화연계사업부, 보건사업운영부, 진료정보운영부, 의료정보화사업부”를 “사회서비스품질관리부, 범정부운영연계부, 보건의료사업부, 보건의료운영부, 의료정보표준화부”로 한다.

부 칙 <2012.8.21.>

이 규칙은 원장의 결재를 받은 날부터 시행한다.

부 칙 <2012.10.5.>

이 규칙은 원장의 결재를 받은 날부터 시행한다.

부 칙 <2013.2.7.>

제1조(시행일) 이 규칙은 원장의 결재를 받은 날부터 시행한다.

제2조(다른 규정의 개정) 「사무관리예규」 별표 1 중 “사회서비스기반부”를 “사회서비스관리부”로 한다.

부 칙 <2013.5.10.>

제1조(시행일) 이 규칙은 원장의 결재를 받은 날부터 시행한다.

제2조(다른 규칙 및 예규의 개정) 「사무관리예규」 별표 1 중 “법정부운영연계부”를 “법정부연계부”로 한다.

부 칙 <2014.1.29>

제1조(시행일) 이 규칙은 원장의 결재를 받은 날부터 개정하되, 직제에 따른 원장의 인사발령일로부터 시행한다.

제2조(다른 규칙 및 예규의 개정) ① 「윤리경영 실천예규」 제5조 제1항 3호 “정보지원실장” 삭제, 제5조 제1항 및 제5조 제1항 2호 “기획이사”를 “사업이사”로 한다.

② 「사무관리예규」 제21조 제2항 “본부 또는 부(팀)”을 “본부, 센터, 부 또는 실”로 제22조 제2항 “부단위”를 “센터, 부, 또는 실단위”로 하고, 별지 제2호서식 “실장” 삭제하며 별표 1을 다음과 같이 한다.

명 칭	문서기호
기획총괄부, 소통협력부, 인재개발부, 운영지원부, 바우처사업기획부, 사회서비스운영부, 교육서비스운영부, 사회서비스정보부, 교육서비스정보부, 바우처급여관리부, 보건의료정보화기획부, 보건의료정보운영부, 보건의료정보표준화부, 미디어사업부, 고객지원센터, 정책지원연구부, 사회보장기획부, 사회보장개발부, 사회보장운영1부, 사회보장운영2부, 급여관리기획부, 적정급여관리부, 사회보장정보관리부, 사회보장정보연계부, 희망복지지원부, 복지시설지원부, 생활안전지원부, 정보보호부, 정보시스템품질부, 정보시스템기반부, 비서실, 감사실	기획총괄부, 소통협력부, 인재개발부, 운영지원부, 바우처사업기획부, 사회서비스운영부, 교육서비스운영부, 사회서비스정보부, 교육서비스정보부, 바우처급여관리부, 보건의료정보화기획부, 보건의료정보운영부, 보건의료정보표준화부, 미디어사업부, 고객지원센터, 정책지원연구부, 사회보장기획부, 사회보장개발부, 사회보장운영1부, 사회보장운영2부, 급여관리기획부, 적정급여관리부, 사회보장정보관리부, 사회보장정보연계부, 희망복지지원부, 복지시설지원부, 생활안전지원부, 정보보호부, 정보시스템품질부, 정보시스템기반부, 비서실, 감사실

③ 「감사규정 시행규칙」 제9조 제1항, 제11조 제2항, 제14조 제2항, 제15조 제1항 및 제3항, 제16조 제1항 및 제2항, 제23조 제1항 및 제2항, 제27조 제3항, 별지 제5호서식, 별지 제15호 서식 중 “감사팀장”을 “감사실장”으로 하고, 제14조 제4항, 제15조 제1항, 제18조, 제28조 제1항 내지 제3항, 제34조 제1항, 별표, 별지 제5호서식 중 “감사팀”을 “감사실”로 하고 제28조 제2항 중 “감사(팀장)”을 “감사(실장)”으로 하며, 별지 제11호 서식 중 “실장”을 삭제한다.

④ 「인사규정 시행규칙」 제15조 제1항 중 “이 경우 감사팀은 부서로 본다”를 삭제하고, 별지 제12호 서식 “기획이사”를 “사업이사”로 한다.

⑤ 「사회 및 교육 등 서비스 제공 비용 관리운영 예규」 제25조 제1항 “기획이사”를 “사업이사”로 한다.

⑥ 「개인정보보호규칙」 제6조 제2항, 제9조 제3항 “업무이사”를 “정보이사”로 하고, 제9조 제4항 중 “정보보호본부장”을 “정보기술본부장”으로 한다.

⑦ 「당직 및 비상근무규칙」 별지 제1호서식 중 “정보보호본부, 복지정보본부, 정보화개발본부, 교육서비스본부, 연구개발본부, 사회서비스본부”를 “바우처사업본부, 정책지원연구센터, 사회보장시스템운영본부, 사회보장정보관리본부, 희망복지지원본부, 정보기술본부”로 하고, “고객지원본부(정보화교육부, 포털사업부), 고객지원본부(고객상담부, 상담센터)”를 “고객지원본부”로 한다.

⑧ 「제규정관리규칙」 제28조의 2 제2항 중 “감사팀장”을 “감사실장”으로 한다.

⑨ 「임직원행동강령」 제30조 제1항 중 “감사팀장”을 “감사실장”으로 한다.

⑩ 「보수규정 시행규칙」 11조 제1항 “부장(팀장)의”를 삭제하고, 제17조 제1항 “부(팀장) 및 본부장의 직무를 수행하는 직원에게는”을 “보직을 부여받은 직원에 대하여는”으로 한다.

부 칙 <2014.7.24>

제1조(시행일) 이 규칙은 원장의 결재를 받은 날부터 시행한다.

제2조(경과조치) 이 규칙의 시행 이전에 처리된 사항은 이 규칙에 의해 처리된 것으로 본다.

제3조(다른 규칙 및 예규의 개정) ① 「윤리경영 실천예규」 제5조 제1항 및 제5조 제1항 2호 “사업이사”를 “기획이사”로 한다.

- ② 「인사규정 시행규칙」 별지 제12호 서식 “사업이사”를 “기획이사”로 한다.
- ③ 「사회 및 보육 등 서비스 제공 비용 관리운영 예규」 제25조 제1항 “사업이사”를 “기획이사”로 한다.

부 칙 <2015.1.15.>

이 규칙은 원장의 결재를 받은 날부터 시행한다.

부 칙 <2015.3.13.>

이 규칙은 원장의 결재를 받은 날부터 시행한다.

부 칙 <규칙 제94호, 2015.6.29.>

제1조(시행일) 이 규칙은 원장의 결재를 받아 2015년 7월 1일부터 시행한다.

제2조(다른 규칙의 개정) 「당직 및 비상근무규칙」 별지 제1호서식 중 “경영기획본부, 바우처사업본부, 보건의료정보본부, 사회보장시스템운영본부, 사회보장정보관리본부, 희망복지지원본부, 정책지원연구센터”를 “경영지원본부, 바우처본부, 보건의료본부, 복지정보운영본부, 복지정보관리본부, 희망복지본부, 사회보장정보연구소, 전략기획실, 정보기획실”로 한다.

부 칙 <규칙 제113호, 2015.7.28.>

이 규칙은 원장의 결재를 받은 날부터 시행한다.

부 칙 <규칙 제127호, 2016.3.11>

이 규칙은 원장의 결재를 받은 날부터 시행한다.

부 칙 <규칙 제131호, 2016.7.25>

제1조(시행일) 이 규칙은 원장의 결재를 받아 2016년 8월 1일부터 시행한다.

제2조(다른 규칙 및 예규의 개정) ① 「당직 및 비상근무규칙」 제6조제3항, 제16조제1항, 제17조제1항 및 제2항, 제21조제3항 중 “운영지원부장”을 “경영지원부장”으로, 별지 제1호서식 중 “경영지원본부, 바우처본부, 보건의료본부, 고객지원본부, 정보기술본부, 복지정보운영본부, 복지정보관리본부, 희망복지본부, 사회보장

직제규정시행규칙

정보연구소, 전략기획실, 정보기획실"을 "경영기획본부, 보건의료본부, 고객지원본부, 정보기술본부, 정보개발본부, 복지정보본부, 바우처관리본부, 바우처정보본부, 사회보장정보연구소, 희망복지중앙지원단"으로 한다.

② 「여비지급예규」 제8조제2항 내지 제4항 및 제9조제2항 중 "운영지원부장"을 "경영지원부장"으로 한다.

③ 「사무관리에규」 제3조제3호 중 "운영지원부"를 "경영지원부"로, 제91조 및 별표 6 중 "운영지원부장"을 "경영지원부장"으로 하며, 별표 1을 다음과 같이 한다.

명 칭	문서기호
기획총괄부, 경영혁신부, 인재개발부, 경영지원부, 보건의료기획부, 보건의료정보부, 보건의료표준화부, 고객지원부, 시스템교육부, 포털운영부, 정보보호부, 시스템기반부, 시스템품질부, 사이버안전센터운영총괄부, 희망복지중앙지원단, 사업분석부, 복지정보개발부, 바우처정보개발부, 정보연계부, 통합자격정보부, 개별자격정보부, 법무처정보지원부, 급여관리부, 수급자관리부, 사회서비스사업부, 보육사업부, 심사관리부, 시설평가부, 사회서비스정보부, 보육정보부, 복지시설정보부, 생활안전정보부, 통계센터, 연구센터, 감사실, 비서실	기획총괄부, 경영혁신부, 인재개발부, 경영지원부, 보건의료기획부, 보건의료정보부, 보건의료표준화부, 고객지원부, 시스템교육부, 포털운영부, 정보보호부, 시스템기반부, 시스템품질부, 사이버안전센터운영총괄부, 희망복지중앙지원단, 사업분석부, 복지정보개발부, 바우처정보개발부, 정보연계부, 통합자격정보부, 개별자격정보부, 법무처정보지원부, 급여관리부, 수급자관리부, 사회서비스사업부, 보육사업부, 심사관리부, 시설평가부, 사회서비스정보부, 보육정보부, 복지시설정보부, 생활안전정보부, 통계센터, 연구센터, 감사실, 비서실

④ 「법인카드 관리 및 운영예규」 제3조제1항 중 "운영지원부"를 "경영지원부"로, "운영지원부장"을 "경영지원부장"으로 한다.

⑤ 「차량관리에규」 제5조제1항 및 별지 제1호서식 중 "운영지원부"를 "경영지원부"로, "운영지원부장"을 "경영지원부장"으로 한다.

부 칙 <규칙 제138호, 2017.1.9>

제1조(시행일) 이 규칙은 원장의 결재를 받은 날부터 시행한다.

제2조(다른 규칙의 개정) ① 「인사규정시행규칙」 제23조제3항중 "책임연구원"을 "전문연구원"으로 한다.

② 「무기계약근로자·기간제 근로자 및 단시간근로자 관리규칙」 제4조제4호중 "위촉책임연구원"을 "위촉전문연구원"으로 하며, 별표 4 중 "위촉책임연구원"을 "위촉전문연구원"으로 한다.

③ 「보수규정시행규칙」 별표1 및 별표 3중 "책임연구원"을 "전문연구원"으로 한다.

부 칙 <규칙 제143호, 2017.3.6>

이 규칙은 2017. 3. 6. 승인된 개정정관의 시행일부터 시행한다.

부 칙 <규칙 제145호, 2016.3.17>

이 규칙은 원장의 결재를 받은 날부터 시행한다.

부 칙 <규칙 제150호, 2017.6.14>

이 규칙은 원장의 결재를 받은 날부터 시행한다.

부 칙 <규칙 제152호, 2017.8.4>

제1조(시행일) 이 규칙은 원장의 결재를 받은 날부터 시행한다.

제2조(다른 규칙의 개정) 「사무관리예규」 별표 1 중 “시스템품질부”를 “원내정보화관리부”로 한다.

부 칙 <규칙 제153, 2017.8.25>

이 규칙은 2017. 8. 25. 승인된 개정정관의 시행일부터 시행한다.

부 칙 <규칙 제155호, 2017.10.30>

이 규칙은 원장의 결재를 받은 날부터 시행한다.

부 칙 <규칙 제157호, 2017.12.28>

이 규칙은 원장의 결재를 받은 날부터 시행한다.

부 칙 <규칙 제164호, 2018.8.3>

이 규칙은 원장의 결재를 받은 날부터 시행한다.

부 칙 <규칙 제168호, 2018.12.18>

제1조(시행일) 이 규칙은 원장의 결재를 받은 날부터 시행한다.

제2조(다른 예규의 개정) 「사무관리예규」 별표1 중 “경영혁신부”를 “사회적가치구현부”로 한다.

부 칙 <규칙 제174호, 2019.8.29>

제1조(시행일) 이 규칙은 원장의 결재를 받아 2019년 9월 1일부터 시행한다.

제2조(다른 제규정의 개정) ① 「임시조직 관리규칙」 제3조제2호, 「인사규정시행규칙」 제13조제1항, 「무기계약근로자·기간제 근로자 및 단시간근로자 관리규칙」 제14조제3항, 「재무회계규정」 제10조제1항 중 “사회보장정보연구소”를 “사회보장데이터연구소”로 한다.

② 「연구직 및 연구관리 예규」 제14조 중 “본부·실·단”을 “본부·실”로 하고, 제23조제1항 및 제2항 중 “본부 및 실·단”을 “본부·실”로 하고, 제24조 중 “사회보장정보연구소장”을 “사회보장데이터연구소장”으로 한다.

③ 「물품관리운영규칙」 제6조제4항 중 “실, 단, 연구소”를 “실, 연구소”로 한다.

④ 「당직 및 비상근무규칙」 별지 제1호서식 중 “경영기획본부, 보건의료본부, 고객지원본부, 정보기술본부, 정보개발본부, 복지정보본부, 바우처관리본부, 바우처정보본부, 사회보장정보연구소, 희망복지중앙지원단”을 “경영기획본부, 보건의료본부, 사회서비스보육본부, 고객지원본부, 사회보장데이터연구소, 복지정보운영본부, 복지정보관리본부, 복지안전본부, 정보보호본부, 정보기술본부”로 한다.

⑤ 「사무관리예규」 제3조제14호 중 “사회보장정보연구소”를 “사회보장데이터연구소”로 하고, 별표 1을 다음과 같이 한다.

명 칭	문서기호
기획총괄부, 사회적가치구현부, 인재개발부, 경영지원부, 보건의료기획부, 보건의료정보부, 보건의료표준화부, 사회서비스보육기획부, 재정관리부, 사회서비스정보부, 보육서비스정보부, 서비스모니터링부, 고객지원부, 시스템교육부, 포털운영부, 사회보장데이터센터, 정보분석연구센터, 복지정보기획부, 통합자격정보부, 개별자격정보부, 급여관리부, 수급자관리부, 범부처정보관리부, 사례관리정책지원부, 노인사례관리부, 복지시설정보부, 시설사회서비스평가부, 정보보호기획부, 정보보안부, 개인정보통합관계센터 운영총괄부, 정보연계부, 시스템기반부, 원내정보화관리부, 정보품질부, 혁신소통실, 감사실, 비서실	기획총괄부, 사회적가치구현부, 인재개발부, 경영지원부, 보건의료기획부, 보건의료정보부, 보건의료표준화부, 사회서비스보육기획부, 재정관리부, 사회서비스정보부, 보육서비스정보부, 서비스모니터링부, 고객지원부, 시스템교육부, 포털운영부, 사회보장데이터센터, 정보분석연구센터, 복지정보기획부, 통합자격정보부, 개별자격정보부, 급여관리부, 수급자관리부, 범부처정보관리부, 사례관리정책지원부, 노인사례관리부, 복지시설정보부, 시설사회서비스평가부, 정보보호기획부, 정보보안부, 개인정보통합관계센터 운영총괄부, 정보연계부, 시스템기반부, 원내정보화관리부, 정보품질부, 혁신소통실, 감사실, 비서실

⑥ 「통계관리 예규」 제4조제1항 중 “사회보장정보연구소장”을 “사회보장데이터연구소장”으로 하고, 별표를 다음과 같이 한다.

구분		관련 부서
사회보장정보 시스템	통계제공부서	사회보장데이터센터
	통계작성부서	사회보장데이터센터
	협업(검증)부서	통합자격정보부, 개별자격정보부, 급여관리부, 수급자관리부, 범부처정보관리부, 사례관리정책지원부
사회서비스 전자바우처시스템	통계제공부서	사회서비스보육기획부
	통계작성부서	사회보장데이터센터, 사회서비스정보부
보육통합 정보시스템	통계제공부서	사회서비스보육기획부, 보육서비스정보부, 서비스모니터링부
	통계작성부서	사회보장데이터센터, 보육서비스정보부
사회복지시설 정보시스템	통계제공부서	복지시설정보부
	통계작성부서	사회보장데이터센터, 복지시설정보부

부 칙 <규칙 제189호, 2020.1.17>

이 규칙은 원장의 결재를 받은 날부터 시행한다.

부 칙 <규칙 제192호, 2020.2.19>

제1조(시행일) 이 규칙은 원장의 결재를 받은 날부터 시행한다.

제2조(다른 예규의 개정) 「사무관리예규」 별표 1 중 “개인정보통합관제센터 운영총괄부”를 “개인정보보호센터 운영총괄부”로 한다.

부 칙 <규칙 제195호, 2020.5.19>

제1조(시행일) 이 규칙은 원장의 결재를 받아 2020년 5월 18일부터 시행한다.

제2조(다른 제규정의 개정) ① 「당직 및 비상근무규칙」 별지 제1호서식 중 “경영기획본부, 보건의료본부, 사회서비스보육본부, 고객지원본부, 사회보장데이터연구소, 복지정보운영본부, 복지정보관리본부, 복지안전본부, 정보보호본부, 정보기술본부”을 “경영기획본부, 보건의료본부, 사회서비스보육본부, 고객지원본부, 사회보장데이터연구소, 복지정보본부, 차세대개발본부, 복지안전본부, 정보보호본부, 정보기술본부”로 한다.

② 「사무관리예규」의 별표 1을 다음과 같이 한다.

명 칭	문서기호
기획총괄부, 사회적가치구현부, 인재개발부, 경영지원부, 보건의료기획부, 보건의료정보부, 보건의료표준화부, 사회서비스보육기획부, 재정관리부, 사회서비스정보부, 보육서비스정보부, 서비스모니터링부, 고객지원부, 시스템교육부, 포털운영부, 사회보장데이터센터, 정보분석연구센터, 통합자격정보부, 개별자격정보부, 급여관리부, 수급자관리부, 범부처정보관리부, 사례관리정책지원부, 노인사례관리부, 복지시설정보부, 시설사회서비스평가부, 정보보호기획부, 정보보안부, 개인정보보호센터 운영총괄부, 정보연계부, 시스템기반부, 원내정보화관리부, 복지정보기획부, 정보품질부, 혁신소통실, 감사실, 비서실	기획총괄부, 사회적가치구현부, 인재개발부, 경영지원부, 보건의료기획부, 보건의료정보부, 보건의료표준화부, 사회서비스보육기획부, 재정관리부, 사회서비스정보부, 보육서비스정보부, 서비스모니터링부, 고객지원부, 시스템교육부, 포털운영부, 사회보장데이터센터, 정보분석연구센터, 통합자격정보부, 개별자격정보부, 급여관리부, 수급자관리부, 범부처정보관리부, 사례관리정책지원부, 노인사례관리부, 복지시설정보부, 시설사회서비스평가부, 정보보호기획부, 정보보안부, 개인정보보호센터 운영총괄부, 정보연계부, 시스템기반부, 원내정보화관리부, 복지정보기획부, 정보품질부, 혁신소통실, 감사실, 비서실

부 칙 <규칙 제218호, 2020.9.23>

제1조(시행일) 이 규칙은 원장의 결재를 받은 날부터 시행한다.

제2조(다른 제규정의 개정) ① 「당직 및 비상근무규칙」 제6조제3항, 제 16조제1항, 제17조제1항 및 제2항, 제21조제3항 중 “경영지원부장”을 “안전경영지원부장”으로 한다.

② 「여비지급예규」 제8조제2항 내지 제4항 및 제9조제2항 중 “경영지원부장”을 “안전경영지원부장”으로 한다.

③ 「사무관리에예규」 제3조제3호 중 “경영지원부”를 “안전경영지원부”로, 제91조 및 별표 6 중 “경영지원부장”을 “안전경영지원부장”으로 하며, 별표 1을 다음과 같이 한다.

명 칭	문서기호
기획총괄부, 사회적가치구현부, 인재개발부, 안전경영지원부, 보건의료기획부, 보건의료정보부, 보건의료표준화부, 사회서비스보육기획부, 재정관리부, 사회서비스정보부, 보육서비스정보부, 서비스모니터링부, 고객지원부, 시스템교육부, 포털운영부, 사회보장데이터센터, 정보분석연구센터, 통합자격정보부, 개별자격정보부, 급여관리부, 수급자관리부, 범부처정보관리부, 사례관리정책지원부, 노인사례관리부, 복지시설정보부, 시설사회서비스평가부, 정보보호기획부, 정보보안부, 개인정보보호센터 운영총괄부, 정보연계부, 시스템기반부, 원내정보화관리부, 복지정보기획부, 정보품질부, 혁신소통실, 감사실, 비서실	기획총괄부, 사회적가치구현부, 인재개발부, 안전경영지원부, 보건의료기획부, 보건의료정보부, 보건의료표준화부, 사회서비스보육기획부, 재정관리부, 사회서비스정보부, 보육서비스정보부, 서비스모니터링부, 고객지원부, 시스템교육부, 포털운영부, 사회보장데이터센터, 정보분석연구센터, 통합자격정보부, 개별자격정보부, 급여관리부, 수급자관리부, 범부처정보관리부, 사례관리정책지원부, 노인사례관리부, 복지시설정보부, 시설사회서비스평가부, 정보보호기획부, 정보보안부, 개인정보보호센터 운영총괄부, 정보연계부, 시스템기반부, 원내정보화관리부, 복지정보기획부, 정보품질부, 혁신소통실, 감사실, 비서실

④ 「법인카드 관리 및 운영예규」 제3조제1항 중 “경영지원부”를 “안전경영지원부”로, “경영지원부장”을 “안전경영지원부장”으로 한다.

⑤ 「차량관리에예규」 제5조제1항 및 별지 제1호서식 중 “경영지원부”를 “안전경영지원부”로, “경영지원부장”을 “안전경영지원부장”으로 한다.

부 칙 <규칙 제225호, 2020.12.31>

제1조(시행일) 이 규칙은 원장의 결재를 받아 2021년 1월 1일부터 시행한다.

제2조(다른 규칙 및 예규의 개정) ① 「사무관리예규」 별표 1을 다음과 같이 한다.

명 칭	문서기호
기획총괄부, 사회적가치구현부, 인재개발부, 안전경영지원부, 보건의료기획부, 보건의료정보부, 디지털보건의료사업부, 사회서비스보육기획부, 재정관리부, 사회서비스정보부, 보육서비스정보부, 서비스모니터링부, 고객지원부, 시스템교육부, 포털운영부, 사회보장데이터센터, 연구센터, 통합자격정보부, 개별자격정보부, 급여관리부, 수급자관리부, 범부처정보관리부, 사례관리정책지원부, 노인사례관리부, 복지시설정보부, 시설사회서비스평가부, 정보보호기획부, 정보보안부, 개인정보보호센터 운영총괄부, 정보연계부, 시스템기반부, 원내정보화관리부, 복지정보기획부, 정보품질부, 혁신소통실, 감사실, 비서실	기획총괄부, 사회적가치구현부, 인재개발부, 안전경영지원부, 보건의료기획부, 보건의료정보부, 디지털보건의료사업부, 사회서비스보육기획부, 재정관리부, 사회서비스정보부, 보육서비스정보부, 서비스모니터링부, 고객지원부, 시스템교육부, 포털운영부, 사회보장데이터센터, 연구센터, 통합자격정보부, 개별자격정보부, 급여관리부, 수급자관리부, 범부처정보관리부, 사례관리정책지원부, 노인사례관리부, 복지시설정보부, 시설사회서비스평가부, 정보보호기획부, 정보보안부, 개인정보보호센터 운영총괄부, 정보연계부, 시스템기반부, 원내정보화관리부, 복지정보기획부, 정보품질부, 혁신소통실, 감사실, 비서실

② 「연구직 및 연구관리 예규」 제1조 중 “정보분석연구센터”를 “연구센터”로 한다.

부 칙 <규칙 제234호, 2021.8.31>

제1조(시행일) 이 규칙은 원장의 결재를 받은 날부터 시행한다.

제2조(다른 제규정의 개정) 「사무관리예규」 별표 1을 다음과 같이 한다.

명 칭	문서기호
기획총괄부, 사회적가치구현부, 인재개발부, 안전경영지원부, 보건의료기획부, 보건의료정보부, 디지털보건의료사업부, 사회서비스보육기획부, 재정관리부, 사회서비스정보부, 보육서비스정보부, 서비스모니터링부, 고객지원부, 시스템교육부, 포털운영부, 사회보장데이터센터, 연구센터, 통합자격정보부, 개별자격정보부, 급여관리부, 수급자관리부, 범부처정보관리부, 사례관리정책지원부, 노인사례관리부, 복지시설정보부, 시설사회서비스평가부, 정보보호기획부, 정보보안부, 개인정보보호센터 운영총괄부, 진료정보침해대응센터 운영총괄부, 정보연계부, 시스템기반부, 원내정보화관리부, 복지정보기획부, 정보품질부, 감사실, 비서실	기획총괄부, 사회적가치구현부, 인재개발부, 안전경영지원부, 보건의료기획부, 보건의료정보부, 디지털보건의료사업부, 사회서비스보육기획부, 재정관리부, 사회서비스정보부, 보육서비스정보부, 서비스모니터링부, 고객지원부, 시스템교육부, 포털운영부, 사회보장데이터센터, 연구센터, 통합자격정보부, 개별자격정보부, 급여관리부, 수급자관리부, 범부처정보관리부, 사례관리정책지원부, 노인사례관리부, 복지시설정보부, 시설사회서비스평가부, 정보보호기획부, 정보보안부, 개인정보보호센터 운영총괄부, 진료정보침해대응센터 운영총괄부, 정보연계부, 시스템기반부, 원내정보화관리부, 복지정보기획부, 정보품질부, 감사실, 비서실

부 칙 <규칙 제245호, 2022.2.17>

제1조(시행일) 이 규칙은 원장의 결재를 받아 2022년 3월 1일부터 시행한다. 단, 별표3의 개정 규정은 사회서비스 품질평가 및 사회복지 시설평가 업무를 이관한 날부터 시행한다.

제2조(다른 제규정의 개정) ① 「사무관리예규」 별표 1을 다음과 같이 한다.

명 칭	문서기호
기획총괄부, 사회적가치구현부, 인재개발부, 안전경영지원부, 보건의료사업부, 보건의료정보부, 사회서비스보육사업부, 재정관리부, 보육서비스정보부, 바우처심사관리부, 위기가구분석부, 복지안전사업부, 고객지원부, 시스템교육부, 포털운영부, 정보기획부, 정보연계부, 응용품질부, 데이터품질부, 복지정보개발부, 복지자격정보부, 수급자관리부, 급여관리부, 범부처정보관리부, 사회서비스정보부, 복지시설정보부, 사례관리정보부, 개인정보보호부, 정보보안부, 정보자원관리부, 원내정보화관리부, 빅데이터개발부, 데이터개발부, 연구센터, 감사실, 비서실	기획총괄부, 사회적가치구현부, 인재개발부, 안전경영지원부, 보건의료사업부, 보건의료정보부, 사회서비스보육사업부, 재정관리부, 보육서비스정보부, 바우처심사관리부, 위기가구분석부, 복지안전사업부, 고객지원부, 시스템교육부, 포털운영부, 정보기획부, 정보연계부, 응용품질부, 데이터품질부, 복지정보개발부, 복지자격정보부, 수급자관리부, 급여관리부, 범부처정보관리부, 사회서비스정보부, 복지시설정보부, 사례관리정보부, 개인정보보호부, 정보보안부, 정보자원관리부, 원내정보화관리부, 빅데이터개발부, 데이터개발부, 연구센터, 감사실, 비서실

② 「통계관리예규」 제2조제4호 중 “사회보장정보시스템, 사회서비스 전자바우처시스템, 보육통합정보시스템, 사회복지시설정보시스템 등 4개 시스템”을 “사회보장정보시스템, 사회서비스 정보시스템, 보육통합정보시스템 등 3개 시스템”으로 하고, 별표를 다음과 같이 한다.

구분	관련 부서
사회보장정보 시스템	통계제공부서
	통계작성부서
	협업(검증)부서
사회서비스 정보시스템	통계제공부서
	통계작성부서
보육통합 정보시스템	통계제공부서
	통계작성부서

부 칙 <규칙 제258호, 2022.10.19>

제1조(시행일) 이 규칙은 원장의 결재를 받은 날부터 시행한다.

제2조(다른 예규의 개정) 「사무관리예규」 별표1 중 “사회적가치구현부”를 “평가혁신부”로, “보건의료사업부”를 “건강보건사업부”로, “보건의료정보부”를 “지역보건의료정보부”로 한다.

부 칙 <규칙 제266호, 2023.2.20>

제1조(시행일) 이 규칙은 원장의 결재를 받아 2023년 3월 1일부터 시행한다.

제2조(다른 제규정의 개정) ① 「사무관리예규」 별표 1을 다음과 같이 한다.

명 칭	문서기호
기획총괄부, 평가혁신부, 인재개발부, 안전경영지원부, 건강보건사업부, 지역보건의료정보부, 사회서비스보육사업부, 재정관리부, 보육서비스정보부, 바우처심사관리부, 위기가구분석부, 복지안전사업부, 고객지원부, 시스템교육부, 포털운영부, 정보기획부, 정보연계부, 응용품질부, 데이터품질부, 사회보장관리부, 사회보장정보부, 소득재산조사부, 적정급여관리부, 범부처정보관리부, 사회서비스정보부, 복지시설정보부, 사례관리정보부, 정보보호기획부, 정보보안부, 정보자원관리부, 원내정보화관리부, 빅데이터개발부, 빅데이터개방결합부, 연구센터, 감사실, 비서실	기획총괄부, 평가혁신부, 인재개발부, 안전경영지원부, 건강보건사업부, 지역보건의료정보부, 사회서비스보육사업부, 재정관리부, 보육서비스정보부, 바우처심사관리부, 위기가구분석부, 복지안전사업부, 고객지원부, 시스템교육부, 포털운영부, 정보기획부, 정보연계부, 응용품질부, 데이터품질부, 사회보장관리부, 사회보장정보부, 소득재산조사부, 적정급여관리부, 범부처정보관리부, 사회서비스정보부, 복지시설정보부, 사례관리정보부, 정보보호기획부, 정보보안부, 정보자원관리부, 원내정보화관리부, 빅데이터개발부, 빅데이터개방결합부, 연구센터, 감사실, 비서실

② 「통계관리예규」 별표를 다음과 같이 한다.

직제규정시행규칙

구분		관련 부서
사회보장정보 시스템	통계제공부서	빅데이터개방결합부
	통계작성부서	빅데이터개방결합부
	협업(검증)부서	사회보장관리부, 사회보장정보부, 소득재산조사부, 적정급여관리부, 범부처정보관리부, 복지안전사업부, 사회서비스정보부, 복지시설정보부, 사례관리정보부
사회서비스 정보시스템	통계제공부서	사회서비스보육사업부, 복지안전사업부, 복지시설정보부, 사례관리정보부
	통계작성부서	빅데이터개방결합부, 사회서비스정보부, 복지시설정보부, 사례관리정보부
보육통합 정보시스템	통계제공부서	사회서비스보육사업부, 보육서비스정보부, 바우처심사관리부
	통계작성부서	빅데이터개방결합부, 보육서비스정보부

부 칙 <규칙 제280호, 2024.1.5>

이 규칙은 원장의 결재를 받은 날부터 시행한다.

부 칙 <규칙 제283호, 2024.1.29.>

이 규칙은 원장의 결재를 받은 날부터 시행한다.

부 칙 <규칙 제295호, 2025.2.14.>

제1조(시행일) 이 규칙은 원장의 결재를 받아 2025년 3월 1일부터 시행한다.

제2조(다른 제규정의 개정) 「사무관리예규」 별표 1을 다음과 같이 한다.

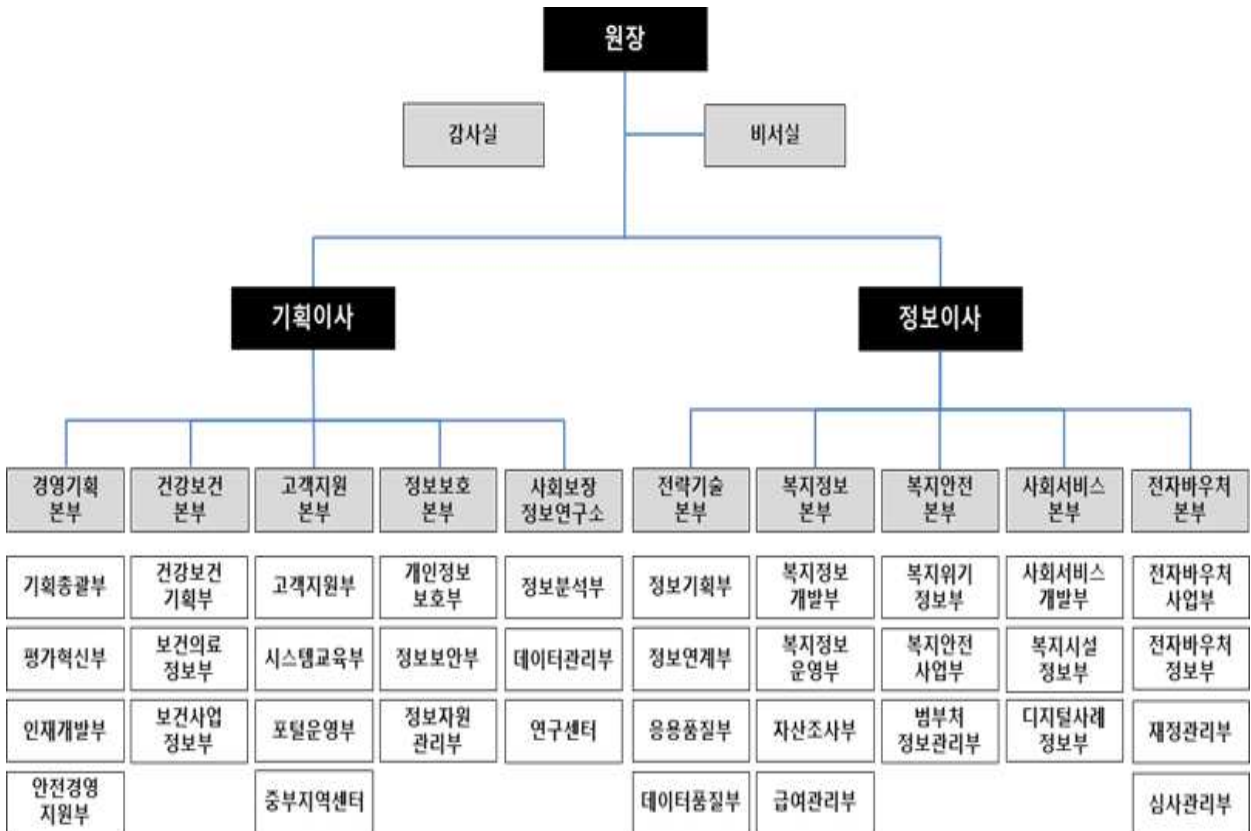
명 칭	문서기호
기획총괄부, 평가혁신부, 인재개발부, 안전경영지원부, 건강보건기획부, 보건의료정보부, 보건사업정보부, 고객지원부, 시스템교육부, 포털운영부, 중부지역센터, 개인정보보호부, 정보보안부, 정보자원관리부, 정보분석부, 데이터관리부, 연구센터, 정보기획부, 정보연계부, 응용품질부, 데이터품질부, 복지정보개발부, 복지정보운영부, 자산조사부, 급여관리부, 복지위기정보부, 복지안전사업부, 범부처정보관리부, 사회서비스개발부, 복지시설정보부, 디지털사례정보부, 전자바우처사업부, 전자바우처정보부, 재정관리부, 심사관리부, 감사실, 비서실	기획총괄부, 평가혁신부, 인재개발부, 안전경영지원부, 건강보건기획부, 보건의료정보부, 보건사업정보부, 고객지원부, 시스템교육부, 포털운영부, 중부지역센터, 개인정보보호부, 정보보안부, 정보자원관리부, 정보분석부, 데이터관리부, 연구센터, 정보기획부, 정보연계부, 응용품질부, 데이터품질부, 복지정보개발부, 복지정보운영부, 자산조사부, 급여관리부, 복지위기정보부, 복지안전사업부, 범부처정보관리부, 사회서비스개발부, 복지시설정보부, 디지털사례정보부, 전자바우처사업부, 전자바우처정보부, 재정관리부, 심사관리부, 감사실, 비서실

본부 등의 하부조직(제3조 관련)

본부연구소실단	하 부 조 직
경영기획본부	기획총괄부, 평가혁신부, 인재개발부, 안전경영지원부
건강보건본부	건강보건기획부, 보건의료정보부, 보건사업정보부
고객지원본부	고객지원부, 시스템교육부, 포털운영부, 중부지역센터
정보보호본부	개인정보보호부, 정보보안부, 정보자원관리부
사회보장정보연구소	정보분석부, 데이터관리부, 연구센터
전략기술본부	정보기획부, 정보연계부, 응용품질부, 데이터품질부
복지정보본부	복지정보개발부, 복지정보운영부, 자산조사부, 급여관리부
복지안전본부	복지위기정보부, 복지안전사업부, 범부처정보관리부
사회서비스본부	사회서비스개발부, 복지시설정보부, 디지털사례정보부
전자바우처본부	전자바우처사업부, 전자바우처정보부, 재정관리부, 심사관리부
감사실	-
비서실	-

[별표2] 기구표

기구표(제3조 관련)



[별표3] 부서별 조직 정원

부서별 조직 정원

(단위 : 명)

구 분		총 계	임원		일반직								연구직					별정직	기능직		
			원장	상임이사	1급	2급	3급		4급		5급		6급		연구위원	부연구위원	전문연구위원		연구원	1등급	2등급
							행정	전산	행정	전산	행정	전산	행정	전산							
총 계		497	1	2	9	36	18	31	34	60	43	93	62	91	2	7	2	3	1	1	1
원 장		1	1																		
상임이사		2		2																	
경영 기획 본부	계	56			1	4	6		13	2	13	2	13							1	1
	기획총괄부	18			1	1	3		4	1	5		3								
	평가혁신부	9				1	1		4		2		1								
	인재개발부	15				1	1		3	1	3	2	4								
	안전경영지원부	14				1	1		2		3		5							1	1
건강 보건 본부	계	46			1	3	2	3	2	4	5	10	6	10							
	건강보건기획부	15			1	1	1	1	1		5	1	4								
	보건의료정보부	16				1	1	1		2		5	1	5							
	보건사업정보부	15				1		1	1	2		4	1	5							
고객 지원 본부	계	39			1	4	2	1	4	3	6	6	7	5							
	고객지원부	12			1	1	1		2		3	1	2	1							
	시스템교육부	8				1	1		1		1	1	3								
	포털운영부	15				1		1		3		4	2	4							
	중부지역센터	4				1			1		2										
정보 보호 본부	계	31			1	3		4	1	6	1	5	3	7							
	개인정보보호부	9			1	1		1	1	1	1	1	1	1							
	정보보안부	9				1		1		2		1	1	3							
	정보자원관리부	13				1		2		3		3	1	3							
사회 보장 정보 연구소	계	44				2	2	1	4	2	2	8	3	5	2	7	2	3	1		
	정보분석부	12				1	1		1	1	1	3	1	2				1			
	데이터관리부	18				1	1	1	3	1	1	5	2	3							
	연구센터	14													2	7	2	3			
전략 기술 본부	계	49			1	4	1	4	1	7	1	13	4	13							
	정보기획부	16			1	1	1	1	1	2	1	4	1	3							
	정보연계부	15				1		1		2		5	1	5							
	응용품질부	9				1		1		1		3	1	2							
	데이터품질부	9				1		1		2		1	1	3							
복지 정보 본부	계	73			1	4		9	1	16		20	3	19							
	복지정보개발부	26			1	1		4	1	7		6	1	5							
	복지정보운영부	20				1		2		3		7	1	6							
	자산조사부	16				1		2		4		4	1	4							
	급여관리부	11				1		1		2		3		4							
복지 안전 본부	계	35			1	3	1	2	1	5	2	8	5	7							
	복지위기정보부	8			1	1	1			2		1	1	1							
	복지안전사업부	16				1		1	1	1	2	4	3	3							
	범부처정보관리부	11				1		1		2		3	1	3							
사회 서비스 본부	계	43			1	3		5	1	9	1	9	4	10							
	사회서비스개발부	18			1	1		3	1	4	1	3	1	3							
	복지시설정보부	14				1		1		3		4	1	4							
	디지털사례정보부	11				1		1		2		2	2	3							
전자 바우처 본부	계	69			1	4	3	2	5	6	11	11	12	14							
	전자바우처사업부	31			1	1	1	1	2	3	3	7	5	7							
	전자바우처정보부	15				1		1		3	1	4		5							
	재정관리부	9				1	1		1		3		2	1							
	심사관리부	14				1	1		2		4		5	1							
감사실		6				1	1		1		1	1	1								
비서실		3				1							1	1							

[별표4] 부서별 업무분장

부서별 업무분장(제5조 관련)

조 직		분장내용
부서 공통		1. 부 소관 정보시스템 정보보호(개인정보 포함)에 관한 사항 2. 부 소관 정보시스템 데이터 품질관리에 관한 사항 3. 부 소관 정보시스템 통계 대외제공 및 관리지원에 관한 사항 4. 부 소관 정보시스템 서비스요구(SR) 처리지원 및 2선 처리에 관한 사항 5. 부 소관 사용자교육·고객만족경영·고객상담 지원에 관한 사항 6. 부 소관 임원 및 본부장 등의 지시사항 처리에 관한 사항 7. 부 소관 정보시스템 관련 교육·개발·테스트시스템 등의 구축·운영·유지관리에 관한 사항 8. 부 소관 사업 및 정보시스템 운영 관련 대·내외 협력에 관한 사항 9. 부 소관 정보시스템(모바일 포함) 개발업무 지원에 관한 사항
경영 기획 본부	기획 총괄부	1. 기관 경영전반의 협의, 조정에 관한 사항 - 간부회의 운영, 조정 - 대내외 업무보고 - 주요 경영정보 및 현안사항 관리 - 임원 경영계약 2. 이사회, 자문위원회 등 의결·자문회의 운영에 관한 사항 3. 중장기 경영목표 수립, 조정 및 추진에 관한 사항 4. 연간 사업계획 수립 및 관리에 관한 사항 5. 예산의 확보 및 편성에 관한 사항 6. 예산의 배정, 집행실적 관리(예산 정산 포함) 및 예산운용제도 개선에 관한 사항 7. 직제(임시조직 포함), 사무분장 및 위임전결 관리에 관한 사항 8. 업무량 조사, 인력의 확보 및 편성에 관한 사항 9. 국회 요구자료 및 국정감사 대응 등 대국회 업무에 관한 사항 10. 법률자문, 소송 및 소송지도에 관한 사항 11. 관계법령 및 제규정 관리, 질의해석에 관한 사항 12. 국제협력에 관한 사항 13. 기타 본부 주무 업무에 관한 사항 14. 그 밖에 본부 내 다른 부에 속하지 아니하는 업무처리에 관한 사항
	평가 혁신부	1. 정부 경영평가에 관한 사항 2. 부서 성과평가에 관한 사항 - 성과관리 기본계획 수립 및 성과관리위원회 운영 - 부서별 성과지표 수립, 조정 지원 및 관리 3. 경영혁신 활동 추진 및 경영개선 과제 발굴·관리에 관한 사항 - 대국민 아이디어 공모 및 직원 제안제도 운영 - 국민참여혁신단 구성 및 운영 4. 동반성장 추진전략 수립 및 관리에 관한 사항 - 공공기관 동반성장 평가 대응 및 동반성장 과제 관리 - 동반성장 역량강화 교육 운영 5. 중소기업 기술마켓 운영에 관한 사항 6. 경영공시에 관한 사항 7. 기관 ESG 추진전략 수립 및 위원회 운영에 관한 사항 8. 적극행정 계획수립 및 운영에 관한 사항

조 직	분장내용
인재 개발부	<ol style="list-style-type: none"> 1. 중·장기 인사운영계획 수립에 관한 사항 2. 직원 채용에 관한 사항 3. 직원 승진, 전보, 상훈, 징계 등 인사에 관한 사항 4. 직원 복무관리에 관한 사항 5. 직원 근무평정 및 개인 성과평가에 관한 사항 6. 임직원 보수(총인건비 관리, 직무급 제도 운영 포함)에 관한 사항 7. 임원추천위원회 운영에 관한 사항 8. 직원교육 및 상시학습체계, 역량관리에 관한 사항 9. 노무관리 및 노사협의회 운영에 관한 사항 10. 조직문화 활성화(EAP 포함) 및 일생활 균형 경영에 관한 사항 11. 직원 고충(성희롱, 성폭력 포함) 상담 및 처리에 관한 사항 12. 임금피크제 운영에 관한 사항 13. 원내행정지원시스템(인사정보, 인사통계 포함) 운영에 관한 사항 <ul style="list-style-type: none"> - 경영정보시스템(MIS), 업무포털, 국회업무시스템, 사규관리시스템, 업무공정자산화 시스템, 모바일/원격업무지원, AD계정 관리·운영
안전 경영 지원부	<ol style="list-style-type: none"> 1. 직원 안전보건 및 건강증진에 관한 사항 2. 자금 집행 및 운영 관리에 관한 사항 3. 회계(결산) 및 세무 관리에 관한 사항 4. 임직원 보수 및 여비 지급에 관한 사항 5. 퇴직급여 및 퇴직연금제도 운영에 관한 사항 6. 직원 복리후생(선택적 복지제도 등)에 관한 사항 7. 물품·용역·공사 등의 계약에 관한 사항 8. 물품 구매 및 일반자산관리에 관한 사항 9. 인장 및 법인 등기 관리에 관한 사항 10. 기록물관리 및 정보공개에 관한 사항 11. 대외문서 분류 및 국민 민원 관리에 관한 사항 12. 시설(청사) 및 임직원 사택 관리에 관한 사항 13. 공용차량 관리에 관한 사항 14. 보안(당직, 접견실 등) 관리 및 비상대비계획 수립에 관한 사항 15. 기관행사(임원 이·취임식, 월례조회 등)에 관한 사항 16. 친환경, 에너지 절약에 관한 사항 17. 장학회, 상조회 운영 및 기금관리에 관한 사항

조 직		분장내용
건강 보건 본부	건강 보건 기획부	<ol style="list-style-type: none"> 1. 보건의료정보화 정책, 제도 개선 지원 및 신규사업 발굴, 추진에 관한 사항 2. 보건의료 정보화 중장기 계획 및 실행방안 수립에 관한 사항 3. 민간 의료기관 원격협진 프레임워크 구축 및 운영에 관한 사항 4. 지역보건의료정보시스템 공공기관 고객만족도(PCSI) 업무에 관한 사항 5. 보건의료정보화 국제협력 기본계획 수립 및 사업모델 발굴·추진에 관한 사항 6. K-Health 보건의료 해외진출사업 기본계획 수립 및 사업모델 발굴·추진에 관한 사항 7. 보건의료정보화 국제협력 자문위원회 구성 및 운영에 관한 사항 8. 보건의료정보화 국제협력 국내·외 유관기관 업무 협력에 관한 사항 9. 기타 본부 주무 업무에 관한 사항 10. 그 밖에 본부 내 다른 부에 속하지 아니하는 업무처리에 관한 사항
	보건 의료 정보부	<ol style="list-style-type: none"> 1. 지역보건의료정보시스템 원무·진료·청구 운영계획 수립 및 운영에 관한 사항 2. 보건의료 정책과 제도의 시행 및 개선에 따른 정보화사업 지원에 관한 사항 3. 지역보건의료정보시스템 플랫폼·사용자·대상자 관리 등 공통업무 운영계획 수립 및 운영에 관한 사항 4. 지역보건의료정보시스템 정보보안, 개인정보보호 계획 수립 및 운영에 관한 사항 5. 검사장비 및 의료영상저장전송시스템(PACS) 연동에 관한 사항 6. 의약품안전사용서비스(DUR) 연동에 관한 사항 7. 국가응급진료정보망(NEDIS) 및 진료정보교류 연계에 관한 사항 8. 민원제증명 발급 및 e보건소 등 연동에 관한 사항 9. 진료 등 수가관리에 관한 사항 10. 의료취약지 원격협진시스템(DHIS) 기획, 운영계획 수립 및 운영에 관한 사항 11. 지역보건의료정보시스템 공공기관 고객만족도(PCSI) 업무 지원에 관한 사항 12. 지역보건의료정보시스템 품질경영시스템(ISO9001) 관리 지원에 관한 사항
	보건 사업 정보부	<ol style="list-style-type: none"> 1. 지역보건의료정보시스템 보건사업·행정 운영계획 수립 및 운영에 관한 사항 2. 지역보건의료정보시스템 유지관리 및 기능개선 사업 추진(요구사항 관리, 발주 및 사업관리)에 관한 사항 3. 지역보건의료정보시스템 연계 관리 및 모니터링, 장애조치에 관한 사항 4. 지역보건의료정보시스템 품질경영시스템(ISO9001) 관리에 관한 사항 5. 모바일 보건소시스템 운영계획 수립 및 운영에 관한 사항 6. 보건사업 정책과 제도의 시행 및 개선에 따른 정보화사업 지원에 관한 사항 7. 지역보건의료정보시스템 통계 개발, 작성, 제공, 활용, 관리 및 통계시스템(DW) 운영에 관한 사항 8. e보건소 등 의료비지원신청 연계에 관한 사항 9. 국가건강검진 사후관리 연계에 관한 사항 10. 모자보건 사업 운영계획 수립 및 운영에 관한 사항 11. AI·IoT 어르신건강관리 사업 기획, 운영계획 수립 및 운영에 관한 사항 12. 지역보건의료정보시스템 공공기관 고객만족도(PCSI) 업무 지원에 관한 사항

조 직		분장내용
고객 지원 본부	고객 지원부	<ol style="list-style-type: none"> 1. 고객만족경영(CSM) 기획 및 운영 총괄에 관한 사항 2. 고객만족도(PCSI) 조사에 관한 사항 3. 고객의 소리(VOC) 수집 및 관리에 관한 사항 4. 고객 요구사항(SR) 분석·운영, SR시스템 관리 등 총괄관리에 관한 사항 5. 고객상담센터 운영·관리에 관한 사항 6. 상담사 인사(복무, 평가, 포상 등)에 관한 사항 7. 상담품질 및 생산성 관리에 관한 사항 8. 고객상담 통계분석 및 관리에 관한 사항 9. 위탁상담센터 운영 및 관리에 관한 사항 10. 상담시스템(UHD) 기획, 개발 및 운영에 관한 사항 11. 기타 본부 주무 업무에 관한 사항 12. 그 밖에 본부 내 다른 부에 속하지 아니하는 업무처리에 관한 사항
	시스템 교육부	<ol style="list-style-type: none"> 1. 정보시스템 사용자 교육계획 수립에 관한 사항 2. 정보시스템 온·오프라인 교육자료 개발 및 관리에 관한 사항 3. 정보시스템 온·오프라인 교육과정 개설 및 운영 등에 관한 사항 4. 교육관리시스템(LMS) 개발 및 운영에 관한 사항 5. 사회보장정보 통합플랫폼 교육서버 운영에 관한 사항 6. 본원 전산교육장 및 미디어룸 운영·관리 관한 사항 7. 사회보장정보시스템(행복이음) 핵심요원(key-person)관리에 관한 사항 8. 정보시스템 사용자 교육 관련 대·내외 협력에 관한 사항 9. ESG 산학협력 업무 운영에 관한 사항
	포털 운영부	<ol style="list-style-type: none"> 1. 보건복지 포털 운영계획 수립 및 추진에 관한 사항 <ul style="list-style-type: none"> - 복지로, e-보건소, 아이마중 2. 보건복지 포털 온라인 민원서비스 기획 및 운영에 관한 사항 3. 보건복지 포털 콘텐츠 개발, 활성화, 챗봇 및 뉴스레터 관리에 관한 사항 4. 보건복지 포털 모바일 웹/앱 운영에 관한 사항 5. 보건복지 포털 SNS 운영에 관한 사항 6. 민간기관 신청 지원에 관한 사항 7. 기관 홈페이지 기획, 개발 및 운영에 관한 사항
	중부 지역 센터	<ol style="list-style-type: none"> 1. 소관 권역 사회보장 및 사회서비스 정보시스템 교육 계획 수립 및 운영에 관한 사항 2. 소관 권역 사회서비스 이용권 공익신고 및 고위험군 이상결제 현장조사에 관한 사항 3. 소관 시설 및 전산교육장 관리에 관한 사항 4. 소관 권역 협력 네트워크 구축 및 운영에 관한 사항 5. 지역센터 확산 지원에 관한 사항

조 직		분장내용
정보 보호 본부	개인 정보 보호부	<ol style="list-style-type: none"> 1. 원내 개인정보보호 기본계획 및 시행계획 수립에 관한 사항 2. 보건복지 분야 정보보호 발전방안 연구 및 실행에 관한 사항 3. 개인정보 관리체계 운영에 관한 사항 <ul style="list-style-type: none"> - 각 시스템 별 개인정보 안전성 확보조치 필요사항 가이드 - 기관 개인정보 내부관리계획 수립, 개인정보 파일 관리 및 월별 개인정보 보호 중점 활동 관리 4. 원내 개인정보보호 교육에 관한 사항 5. 원내 개인정보보호 실태점검에 관한 사항 6. 대내·외 개인정보보호 협력체계 운영에 관한 사항 7. 개인정보 보호 관련 외부기관 평가, 점검 및 인증 심사 대응에 관한 사항 8. 개인정보처리시스템 사용자 개인정보보호 교육 지원에 관한 사항 9. 복지분야 개인정보보호 자율규제 전문기관 운영에 관한 사항 10. 사회보장정보 통합플랫폼 및 지역보건의료정보시스템 개인정보보호 상시 모니터링 시스템 운영에 관한 사항 11. 공공시스템 개인정보보호협의회 운영 및 소협의회 운영에 관한 사항 12. 기타 본부 주무 업무에 관한 사항 13. 그 밖에 본부 내 다른 부에 속하지 아니하는 업무처리에 관한 사항
	정보 보안부	<ol style="list-style-type: none"> 1. 원내 정보보안 정책 수립 및 기획에 관한 사항 2. 원내 정보보안시스템 구축 및 기능개선에 관한 사항 <ul style="list-style-type: none"> - 신기술 적용, 보안장비 도입 및 개선 3. 원내 정보보안시스템 운영 및 개선에 관한 사항 4. 지역보건의료정보시스템 정보보안시스템 운영에 관한 사항 5. 원내 정보보안 관리실태점검(감사)에 관한 사항 6. 정보보안 관련 외부기관 평가 및 감사 대응에 관한 사항 7. 주요정보통신 기반시설 보호대책 수립에 관한 사항 8. 원내 정보보안 통합관제에 관한 사항 9. 원내 사이버공격 훈련 및 침해대응에 관한 사항 10. 정보화사업 보안성 검토 및 보안 적합성 검증 이행 확인에 관한 사항 11. 정보화 용역사업 정보보안 점검 및 관리에 관한 사항 12. 원내 정보보안 교육에 관한 사항
	정보 자원 관리부	<ol style="list-style-type: none"> 1. 클라우드 기본계획, 실행방안 수립 및 이행에 관한 사항 2. 정보시스템 H/W 및 상용 S/W 도입 및 운영에 관한 사항(사회보장정보 통합플랫폼 상용S/W 제외) 3. 정보시스템 H/W 및 시스템 S/W 성능 점검 및 개선, 장애 대응에 관한 사항 4. 원내 데이터센터 운영 관리에 관한 사항 5. 정보시스템 재해복구(DR)시스템 인프라 구축 지원 및 운영에 관한 사항 (국가정보자원관리원 입주시스템 제외) 6. 정보시스템 전산자원 통합 유지관리 사업 수행에 관한 사항 7. 정보화자산(H/W, S/W) 관리에 관한 사항 8. 원내 행정지원시스템(메일, VMFort, 웹하드, 웹팩스, OTP, 메신저, PC-OFF, ITSM, 원내 시스템 인프라) 운영에 관한 사항

조 직		분장내용
사회 보장 정보 연구소	정보 분석부	1. 빅데이터 중장기 발전계획 수립에 관한 사항 2. 사회보장 빅데이터 분석, 사업 기획 및 정책 지원에 관한 사항 - 새로운 위기집단 발굴 관련 데이터 분석 및 사업 기획 - 사회적 이슈 및 현안 관련 데이터 분석 및 정책지원 등 3. 빅데이터분석플랫폼 운영에 관한 사항 4. 보건·복지서비스 연계형 지원사업 기획 및 추진에 관한 사항 5. 사회보장 EDW 구축 지원에 관한 사항 - 내부 시스템 간 데이터 연계 및 결합 6. 데이터기반행정 활성화에 관한 사항 7. 데이터 품질관리 수준평가 대응에 관한 사항 8. 기관 생명윤리위원회 운영에 관한 사항 9. 기타 연구소 주무 업무에 관한 사항 10. 그 밖에 연구소 내 다른 부에 속하지 아니하는 업무처리에 관한 사항
	데이터 관리부	1. 사회보장 빅데이터 구축·운영에 관한 사항 - 사회보장 데이터셋(표본, 연구용 등) 구축 및 운영 - 데이터 분석실 운영 등 데이터 분석 지원 - 정책지원분석플랫폼 운영 및 정책 시뮬레이션 2. 사회보장 빅데이터 활용 관련 대내외 협력에 관한 사항 3. 사회보장통계 개발, 작성, 제공, 활용 및 관리에 관한 사항 4. 사회보장통계정보시스템(DW) 운영에 관한 사항 5. 공공데이터 개방 및 이용 활성화에 관한 사항 6. 가명정보 결합전문기관 및 개인정보 안심구역 운영에 관한 사항 7. 개인정보의 가명처리 및 가명정보 제공에 관한 사항
	연구 센터	1. 연구계획 수립 및 조정에 관한 사항 - 연구과제 수요조사 및 연구심의위원회 운영에 관한 사항 2. 사회보장 정보화 정책 연구에 관한 사항 3. 사회보장 정보 데이터를 활용한 조사연구에 관한 사항 4. 국내·외 학술 활동 및 유관기관 협력에 관한 사항 5. 사회보장 통계생산 및 통계집 발간에 관한 사항

조 직		분장내용
전략 기술 본부	정보 기획부	<ol style="list-style-type: none"> 1. 사회보장정보 통합플랫폼 정보화 기획 요구 접수 및 조정, 정보화 전략계획 수립 지원에 관한 사항 <ul style="list-style-type: none"> - ISP가 필요한 신규 구축사업의 기획요구 접수 및 협의 2. 사회보장정보 통합플랫폼 중장기 정보화계획 수립 및 추진에 관한 사항 3. 사회보장정보 통합플랫폼 공통 운영체계 수립 및 개선에 관한 사항 4. 사회보장정보 통합플랫폼 공통기능 개선사업 및 유지관리 사업 추진에 관한 사항 5. 사회보장정보 통합플랫폼 개발(개선) 관련 대내·외 협력에 관한 사항 6. 신기술 기획 및 전략 수립에 관한 사항 7. 사회보장정보 통합플랫폼 사업관리프로세스 자산화(PAL) 기획 및 운영에 관한 사항 8. 정보화사업 제규정·표준절차 제정, 관리시스템 운영(PMS), 교육 및 관리에 관한 사항 9. 정보화사업 사전검토, 사업현황 관리, 모니터링 및 정보기술아키텍처(EA) 관리에 관한 사항 10. 정보화사업 제안서 평가위원(Pool) 관리에 관한 사항 11. 정보화사업 대내외 협력(상생협력, 사업설명회, 보건복지 정보화협의회 등 정보화 교류업무) 추진에 관한 사항 12. 전자정부 사업 성과관리에 관한 사항 13. 기관 지능정보사회 실행계획 수립에 관한 사항 14. 기타 본부 주무 업무에 관한 사항 15. 그 밖에 본부 내 다른 부에 속하지 아니하는 업무처리에 관한 사항
	정보 연계부	<ol style="list-style-type: none"> 1. 정보 연계시스템 관리 및 모니터링, 연계장애 조치에 관한 사항 2. 정보연계 표준관리 및 기술지원에 관한 사항 3. 정보연계 성과관리에 관한 사항 4. 사회보장정보시스템(행복이음) 소득(금융)재산조사 연계자료 입수 및 검증에 관한 사항 5. 금융재산조사시스템 및 전산연계 운영에 관한 사항 6. 복지정보공유 연계서비스 운영에 관한 사항 7. 통합연계포털 운영 및 형식검증에 관한 사항 8. 사회보장정보 자료등록포털 운영에 관한 사항

조 직		분장내용
	응용 품질부	<ol style="list-style-type: none"> 1. 사회보장정보 통합플랫폼 응용 품질관리체계 수립, 점검 및 개선 등 운영에 관한 사항 2. 사회보장정보 통합플랫폼 응용프로그램 개발 표준관리 및 기술지원에 관한 사항 3. 사회보장정보 통합플랫폼 형상, 점검, 빌드, 배포 관리에 관한 사항 4. 사회보장정보 통합플랫폼 응용아키텍처 표준 및 프레임워크 관리에 관한 사항 5. 사회보장정보 통합플랫폼 개발, 테스트, 검증, 교육 관련 환경 구성 관리에 관한 사항 6. 사회보장정보 통합플랫폼 상용 S/W(WEB, WAS, DBMS 등) 도입 및 운영에 관한 사항 7. 사회보장정보 통합플랫폼 응용공통 모듈 개선 및 관리에 관한 사항 8. 사회보장정보 통합플랫폼 통합알림시스템 운영에 관한 사항 9. 사회보장정보 통합플랫폼 핵심정보공유 데이터 공통처리 업무 지원에 관한 사항
	데이터 품질부	<ol style="list-style-type: none"> 1. 사회보장정보 통합플랫폼 데이터 품질관리체계 수립 및 운영에 관한 사항 2. 사회보장정보 통합플랫폼 데이터 품질 진단에 관한 사항 3. 사회보장정보 통합플랫폼 개발, 테스트, 검증, 교육 관련 DB구성(데이터 생성 및 가상화 등)에 관한 사항 4. 사회보장정보 통합플랫폼 공통코드 관리에 관한 사항 5. 사회보장정보 통합플랫폼 정보화 사업 데이터 아키텍처 공통과제 관리에 관한 사항 6. 사회보장정보 통합플랫폼 핵심정보공유 데이터 동기화에 관한 사항 7. 사회보장정보 통합플랫폼 데이터 표준(도메인, 용어 등) 및 데이터모델 관리에 관한 사항 8. 사회보장정보 통합플랫폼 데이터관리포털 운영 및 개선에 관한 사항 9. 사회보장정보 통합플랫폼 데이터베이스 운영 및 개선(DBA 포함)에 관한 사항 10. 사회보장정보 통합플랫폼 데이터아키텍처 표준관리 및 기술지원에 관한 사항

조 직		분장내용
복지 정보 본부	복지 정보 개발부	<ol style="list-style-type: none"> 1. 사회보장정보시스템(행복이음) 관련 정책과 제도의 시행 및 개선에 따른 정보화 지원(신기술 포함)에 관한 사항 <ul style="list-style-type: none"> - 업무처리 절차 조사, 관리, 개선점 발굴 및 현행화 2. 사회보장정보시스템(행복이음) 확대 및 기능개선 사업 추진(기획, 요구사항 관리, 발주 및 사업관리)에 관한 사항 3. 사회보장정보시스템(행복이음) 사용자 권한, 표준코드관리, 자료파기 등 공통 기능에 관한 사항 4. 사회보장정보시스템(행복이음) 개인화정보 및 복지대상자 정보 운영에 관한 사항 5. 사회보장정보시스템(행복이음) 사업기준관리에 관한 사항 6. 사회보장 전산관리번호 운영에 관한 사항 7. 복지자격정보 신규연계에 관한 사항 8. 핵심정보공유 데이터(개인화정보 및 복지대상자 정보) 운영에 관한 사항 9. 사회보장정보시스템(행복이음) 업무포털 운영에 관한 사항 10. 모바일 행복이음 사업추진 및 운영에 관한 사항 11. 사회보장정보시스템(행복이음) 무종단 업무 관리에 관한 사항 12. 사회보장정보시스템(행복이음) 교육서버 운영 지원에 관한 사항 13. 사회보장정보시스템(행복이음) 챗봇시스템 및 업무지식시스템 운영관리에 관한 사항 14. 기타 본부 주무 업무에 관한 사항 15. 그 밖에 본부 내 다른 부에 속하지 아니하는 업무처리에 관한 사항
	복지 정보 운영부	<ol style="list-style-type: none"> 1. 사회보장정보시스템(행복이음) 신청·조사·결정 등 운영계획 수립 및 운영에 관한 사항 <ul style="list-style-type: none"> - 사회보장급여 신청, 계좌관리 및 가구구성, 전출입 관리, 조사결정, 연도이월 2. 사회보장정보시스템(행복이음) 개별사업 업무기능 운영에 관한 사항 <ul style="list-style-type: none"> - 초중고교육비, 한부모가족, 지방생활위원회, 공공요금감면, 장애인복지, 긴급복지, 영유아복지, 의료급여, 자산형성지원 등 3. 수급희망 이력관리 업무 운영에 관한 사항 4. 지자체 기초생활보장 및 개별복지(오픈마켓) 업무 운영에 관한 사항

조 직	분장내용
자산 조사부	<ol style="list-style-type: none"> 1. 맞춤형급여안내(복지멤버십) 서비스 운영 및 홍보 지원에 관한 사항 <ul style="list-style-type: none"> - 복지멤버십 대상자관리(신청, 탈퇴 등), 공적자료 수집, (최초, 수시) 시뮬레이션 및 판정, 수급가능대상자 안내, 판정기준 관리 2. 사회보장급여 소득, 재산 확인조사(정기, 월별)에 관한 사항 <ul style="list-style-type: none"> - 공적·자동차·금융 자료구축 및 운영, 소득인정액 업무처리, 확인조사 대상자 예상판정·지자체 정비 지원, 월 변동 공적자료 수집 3. 소득, 재산 소명자 사후관리 운영에 관한 사항 4. 사회보장급여 신청조사(소득, 재산, 금융소득 등) 운영에 관한 사항 5. 금융정보제공동의서 검증에 관한 사항 6. 사회보장 수급자 수급가능 대상자 발굴 및 맞춤형 권리구제 운영에 관한 사항 7. 사회보장 수급자 통합인적정보 자격대사에 관한 사항 8. 수급희망 이력관리 업무 소득재산 자료 구축에 관한 사항
급여 관리부	<ol style="list-style-type: none"> 1. 사회보장급여 운영 및 관리에 관한 사항 2. 사회보장급여 생성·확정·지급 및 미생성 관리에 관한 사항 3. 사회보장급여 배치 품질에 관한 사항 4. 환수대상자 관리에 관한 사항 5. 사회보장정보시스템(행복이음) 변동관리에 관한 사항 6. 사망의심자 HUB 시스템 운영에 관한 사항 7. 사회보장정보시스템(행복이음) 사후 관리에 관한 사항 <ul style="list-style-type: none"> - 서비스 신청가능자, 기초연금 현장조사 대상자, 의사무능력자, 중점관리대상자, 보육비용 지원 대상자 등 8. 부정수급 신고처리시스템 운영에 관한 사항

조 직		분장내용
복지 안전 본부	복지 위기 정보부	1. 위기임신지원시스템 정보화 및 운영에 관한 사항 2. 입양업무관리시스템 정보화 및 운영에 관한 사항 3. 아동통합정보시스템(아동학대) 운영에 관한 사항 4. 사회보장정보시스템(행복이음) 아동보호서비스 기능 운영에 관한 사항 5. 고독사 위기대응시스템 구축사업 추진에 관한 사항 6. 기타 본부 주무 업무에 관한 사항 7. 그 밖에 본부 내 다른 부에 속하지 아니하는 업무처리에 관한 사항
	복지 안전 사업부	1. 복지사각지대 발굴관리시스템 운영에 관한 사항 2. e아동행복지원시스템 운영에 관한 사항 3. 복지사각지대 데이터 분석, 발굴모형 개발 및 관리에 관한 사항 4. 위기아동 데이터 분석, 발굴모형 개발 및 관리에 관한 사항 5. 시활용 초기상담 정보시스템 운영에 관한 사항 6. 시활용 초기상담 시나리오 분석 및 개선에 관한 사항 7. 복지위기 알림 시스템 및 사업 운영에 관한 사항 8. 민간 복지자원 개발 및 협력체계 활성화에 관한 사항
	범부처 정보 관리부	1. 사회보장정보시스템(범정부) 업무처리지원 운영에 관한 사항 2. 사회보장정보시스템(범정부) 지킴이(사후관리) 운영에 관한 사항 3. 사회보장정보시스템(범정부) 알림이(사업정보) 운영에 관한 사항 4. 사회보장정보시스템(범정부) 서비스의뢰 운영에 관한 사항 5. 사회보장정보시스템(범정부) 통합DB 운영에 관한 사항 6. 사회보장정보시스템(범정부) 서비스 확대에 관한 사항 7. 사회보장정보시스템(범정부) 활성화 및 홍보에 관한 사항 8. 사회보장정보시스템(범정부) 공통지원업무(W-VPN 사용자 관리 등)에 관한 사항 9. 사용기관 협의체 운영 및 지원에 관한 사항 10. 사회보장위원회 정보화 업무 지원에 관한 사항 11. 사회보장정보시스템(범정부) 블록체인 사전 중복수급관리 운영에 관한 사항 12. 사회보장정보시스템(범정부) 사회보장제도 협의지원시스템 운영에 관한 사항

조 직		분장내용
사회 서비스 개발부	사회 서비스 개발부	<ol style="list-style-type: none"> 1. 사회서비스정보시스템(희망이음) 운영 및 개선 계획 수립과 추진에 관한 사항 2. 사회서비스정보시스템(희망이음) 확대 및 기능개선 사업 추진(기획, 요구사항 관리, 발주 및 사업관리)에 관한 사항 3. 사회서비스정보시스템(희망이음) 사용자 권한, 메뉴, 시설정보 등 핵심정보 동기화, 기준코드 관리, 자료파기 등 공통기능에 관한 사항 4. 사회서비스정보시스템(희망이음) 업무포털(사회서비스 광장, 모바일) 운영에 관한 사항 5. 사회서비스정보시스템(희망이음) 교육서버 운영 지원에 관한 사항 6. 사회서비스정보시스템(희망이음) 대내외 연계(공공데이터, 행정정보공동이용센터, 행복이음 등) 운영에 관한 사항 7. 사회서비스정보시스템(희망이음) 챗봇시스템 및 업무지식시스템 운영관리에 관한 사항 8. 기타 본부 주무 업무에 관한 사항 9. 그 밖에 본부 내 다른 부에 속하지 아니하는 업무처리에 관한 사항
	사회 서비스 본부	<ol style="list-style-type: none"> 1. 사회서비스정보시스템(희망이음) 사회복지시설 부문 및 사회보장정보시스템(행복이음) 시설/법인 업무 부문 운영 및 개선계획 수립과 추진에 관한 사항 2. 사회서비스정보시스템(희망이음) 사회복지시설 부문 및 사회보장정보시스템(행복이음) 시설/법인 업무 부문 제도 변경(법, 지침, 사업연도 전환 등) 시스템 반영에 관한 사항 3. 사회서비스정보시스템(희망이음) 사회복지시설 업무 기능 운영에 관한 사항 <ul style="list-style-type: none"> - 업무 운영, SR처리 및 통계(행복이음DW 제외) 추출 - 시군구보고 업무, 후원, 사업정보, 기관 정보, 서비스 대상자 및 종사자 정보 관리 - 기관 운영(행정), 지원기관 업무, 서비스 제공, 기관 관리 감독 업무 관리 - 사회보장전산관리번호 신청, 사회복지시설평가 관리 4. 사회보장정보시스템(행복이음) 노인, 시설/법인, 기관관리감독 업무 기능 운영에 관한 사항 <ul style="list-style-type: none"> - 시설·법인 입소자·종사자 관리, 사회복지시설·법인관리, 사회복지시설 기관 관리감독 운영·관리 - 예결산 자료, 시군구 보조금 신청·정산, 예산서, 세입세출결산서 운영 및 관리 - 경로당, 장기요양기관, 노인 건강진단관리, 노인장기요양보험 관련 업무 운영 및 관리 - 민간기관 신청 지원 업무 운영 및 관리 5. 사회서비스 기관 업무지원환경 시스템(ERP, 그룹웨어) 운영에 관한 사항 6. 사회서비스정보시스템(희망이음) 사회복지시설 부문과 사회보장정보시스템(행복이음) 시설/법인 업무 부문 간 시스템 연계에 관한 사항 <ul style="list-style-type: none"> - 희망이음과 행복이음, ERP·GW·희망이음 간 연계, 민간지원시스템(CS)과 희망이음 간 연계, 기타(보조금카드, 서울시 등) 7. 장기요양채무회계시스템, 사회서비스원 지원시스템, 대체인력지원시스템 운영에 관한 사항

조 직		분장내용
	디지털 사례 정보부	<ol style="list-style-type: none"> 1. 사회서비스정보시스템(희망이음) 사례관리, 개별사업 및 공통기능 운영 및 개선계획 수립과 추진에 관한 사항 2. 사회서비스정보시스템(희망이음) 사례관리, 개별사업 및 공통기능 제도 변경 (법, 지침, 사업연도 전환 등) 시스템 반영에 관한 사항 3. 사회서비스정보시스템(희망이음) 사례관리(민간사례관리) 관련 공통기능(서비스 의뢰, 자원관리, 정보공유 등) 운영에 관한 사항 4. 사회서비스정보시스템(희망이음) 개별사업 업무기능 운영에 관한 사항 <ul style="list-style-type: none"> - 노인맞춤돌봄, 노인학대, 응급안전안심서비스, 정신건강사례관리, 장애인건강 보건관리, 가정위탁지원, 아동자립지원 업무 - 수탁사업 운영, 기능개선 및 유지관리, 서비스 대상자·기관·사용자 관리, SR 및 통계 대응 등 5. 사회보장정보시스템(행복이음) 사례관리(통합·드림스타트) 사업 및 공통기능 (서비스의뢰, 자원관리, 정보공유 등), 개별사업(노인돌봄·탈시설 장애인자립 지원) 기능 운영에 관한 사항 6. 응급안전안심서비스 사업운영에 관한 사항 <ul style="list-style-type: none"> - 응급안전안심서비스 중앙지원센터 운영 및 관리 - 응급안전안심서비스 시스템 기능개선 및 대책장비 도입 사업관리 7. 핵심정보공유 데이터(개인화정보 포함) 운영에 관한 사항
전자 바우처 본부	전자 바우처 사업부	<ol style="list-style-type: none"> 1. 사회서비스 정책·제도 개선 및 신규 사업 운영에 관한 사항 2. 사회서비스 전자바우처 정보화 기획 요구 접수 및 협의, 지원에 관한 사항 3. 사회서비스 전자바우처 구축 관련 대내외 협력에 관한 사항 4. 사회서비스 전자바우처 지침 등 제도 관련 정책지원 및 제도 변경 등에 따른 기능개선 요건 정의에 관한 사항 5. 사회서비스 전자바우처 사업운영 및 연도전환 계획수립·추진에 관한 사항 6. 사회서비스 지급내역 산출 및 원인행위 등에 관한 사항 7. 사회서비스 전자바우처 업무 매뉴얼 제작, 문서발송, 업무자동화(RPA) 운영에 관한 사항 8. 기타 본부 주무 업무에 관한 사항 9. 그 밖에 본부 내 다른 부에 속하지 아니하는 업무처리에 관한 사항

조 직	분장내용
전자 바우처 정보부	<ol style="list-style-type: none"> 1. 사회서비스 전자바우처 시스템 운영 및 개선 계획 수립과 추진에 관한 사항 2. 사회서비스 전자바우처 시스템 관련 제도 변경에 따른 정보화 지원에 관한 사항 3. 사회서비스 전자바우처 시스템 정보화 기획 및 추진에 관한 사항 <ul style="list-style-type: none"> - 전자바우처 정보화 전략(신기술 포함) 계획 수립 및 관련 대·내외 협력 - 전자바우처 공통 기능개선, 유지관리 사업 추진 및 차세대 사회서비스 정보 시스템 구축 지원 4. 사회서비스 전자바우처 시스템 기능 운영에 관한 사항 <ul style="list-style-type: none"> - 바우처 사업 기준 정보, 대상자 관리 및 생성 관리 기능 운영 - 바우처 카드 신청, 발급정보, 결제시스템(결제 매체, 결제 및 승인 관리 기능) 운영 - 바우처 자금 및 서비스 적정급여 관리 기능 운영 - 전자바우처 대국민 포털 및 모바일앱 운영 - 바우처 제공기관 관리 및 품질평가 기능 운영 - 전자바우처 시스템 사용자 권한·시스템 공통(개발표준, 코드, 기능) 관리 기능 운영 5. 사회보장정보시스템(행복이음) 바우처 업무 기능 운영에 관한 사항 6. 사회서비스 전자바우처시스템 데이터(개인화정보 포함) 운영에 관한 사항 7. 사회서비스 전자바우처시스템 통계 개발, 작성, 제공, 활용, 관리 및 통계 시스템(DW) 운영에 관한 사항
재정 관리부	<ol style="list-style-type: none"> 1. 예탁금 관리에 관한 사항(예탁은행 선정, 예탁금 관리위원회 운영 등) 2. 서비스 비용 지급에 관한 사항(정기, 추가, 예외지급 등) 3. 예탁금 월정산 및 연말정산에 관한 사항 4. 예탁금 집행현황 모니터링, 미지급 현황 관리 및 시군구 납부 독려에 관한 사항 5. 지자체 예탁·정산교육 등 역량강화에 관한 사항 6. 바우처 집행추계, 재정배분 모의계산시스템, 예탁자금관리시스템 운영, 기능 개선에 관한 사항 7. 바우처 결제인프라(전용카드, 전용단말기) 사업자 선정 및 보급·관리에 관한 사항
심사 관리부	<ol style="list-style-type: none"> 1. 바우처 적정급여 관리 기본계획 수립에 관한 사항 2. 바우처 적정급여 관리 업무 매뉴얼 제작, 급여 부정의심 유형 개발, 부정수급 예방교육에 관한 사항 3. 이상거래탐지 신속대응 체계(FDS) 운영에 관한 사항 4. 바우처 청구비용 사전심사 및 지급비용 사후심사에 관한 사항 5. 부정청구 의심기관 현장조사에 관한 사항 6. 전자바우처 클린센터 운영(공익신고 및 포상금 지급 등)에 관한 사항 7. 적정급여 관리 관련 시스템 요건정의에 관한 사항 8. 바우처 부정수급 탐지시스템 운영에 관한 사항

조 직	분장내용
감사실	<ol style="list-style-type: none"> 1. 업무 전반 감사에 관한 사항 2. 외부감사(감사원, 보건복지부 등) 지원에 관한 사항 3. 일상감사에 관한 사항 4. 공직복무에 관한 사항 5. 부패영향평가 실시에 관한 사항 6. 윤리경영, 부패방지 및 청렴업무에 관한 사항 7. 기관 고발, 진정 및 제보 등에 관한 사항 8. 임원의 직무청렴계약 및 재산등록에 관한 사항 9. 감사결과 사후관리에 관한 사항 10. 감사관련 비위사항 요인 분석, 통계관리 및 대외 통계 제공에 관한 사항
비서실	<ol style="list-style-type: none"> 1. 임원의 비서 업무에 관한 사항 2. 원장 지시사항 추진 및 관리에 관한 사항 3. 그 밖의 비서 업무에 관한 사항

[별표5] 직위별 보직기준표

직위별 보직기준표(제6조 관련)

부서명	직위	보직기준	
		기준직급	보임가능직급
경영기획본부	경영기획본부장	일반직 1급	일반직 1급, 2급
	기획총괄부장	일반직 2급	일반직 1급, 2급, 3급
	평가혁신부장	일반직 2급	일반직 1급, 2급, 3급
	인재개발부장	일반직 2급	일반직 1급, 2급, 3급
	안전경영지원부장	일반직 2급	일반직 1급, 2급, 3급
건강보건본부	건강보건본부장	일반직 1급	일반직 1급, 2급
	건강보건기획부장	일반직 2급	일반직 1급, 2급, 3급
	보건의료정보부장	일반직 2급	일반직 1급, 2급, 3급
	보건사업정보부장	일반직 2급	일반직 1급, 2급, 3급
고객지원본부	고객지원본부장	일반직 1급	일반직 1급, 2급
	고객지원부장	일반직 2급	일반직 1급, 2급, 3급
	시스템교육부장	일반직 2급	일반직 1급, 2급, 3급
	포털운영부장	일반직 2급	일반직 1급, 2급, 3급
	중부지역센터장	일반직 2급	일반직 1급, 2급, 3급
정보보호본부	정보보호본부장	일반직 1급	일반직 1급, 2급
	개인정보보호부장	일반직 2급	일반직 1급, 2급, 3급
	정보보안부장	일반직 2급	일반직 1급, 2급, 3급
	정보자원관리부장	일반직 2급	일반직 1급, 2급, 3급
사회보장정보 연구소	사회보장정보연구소장	일반직 1급 또는 별정직	일반직 1급, 2급, 별정직
	정보분석부장	일반직 2급	일반직 1급, 2급, 3급
	데이터관리부장	일반직 2급	일반직 1급, 2급, 3급
	연구센터장	연구위원	연구직 연구위원, 부연구위원
전략기술본부	전략기술본부장	일반직 1급	일반직 1급, 2급
	정보기획부장	일반직 2급	일반직 1급, 2급, 3급
	정보연계부장	일반직 2급	일반직 1급, 2급, 3급
	응용품질부장	일반직 2급	일반직 1급, 2급, 3급
	데이터품질부장	일반직 2급	일반직 1급, 2급, 3급

부서명	직위	보직기준	
		기준직급	보임가능직급
복지정보본부	복지정보본부장	일반직 1급	일반직 1급, 2급
	복지정보개발부장	일반직 2급	일반직 1급, 2급, 3급
	복지정보운영부장	일반직 2급	일반직 1급, 2급, 3급
	자산조사부장	일반직 2급	일반직 1급, 2급, 3급
	급여관리부장	일반직 2급	일반직 1급, 2급, 3급
복지안전본부	복지안전본부장	일반직 1급	일반직 1급, 2급
	복지위기정보부장	일반직 2급	일반직 1급, 2급, 3급
	복지안전사업부장	일반직 2급	일반직 1급, 2급, 3급
	범부처정보관리부장	일반직 2급	일반직 1급, 2급, 3급
사회서비스 본부	사회서비스본부장	일반직 1급	일반직 1급, 2급
	사회서비스개발부장	일반직 2급	일반직 1급, 2급, 3급
	복지시설정보부장	일반직 2급	일반직 1급, 2급, 3급
	디지털사례정보부장	일반직 2급	일반직 1급, 2급, 3급
전자바우처 본부	전자바우처본부장	일반직 1급	일반직 1급, 2급
	전자바우처사업부장	일반직 2급	일반직 1급, 2급, 3급
	전자바우처정보부장	일반직 2급	일반직 1급, 2급, 3급
	재정관리부장	일반직 2급	일반직 1급, 2급, 3급
	심사관리부장	일반직 2급	일반직 1급, 2급, 3급
감사실	감사실장	일반직 2급	일반직 1급, 2급, 3급
비서실	비서실장	일반직 2급	일반직 1급, 2급, 3급